

Экспликация встроенных помещений.

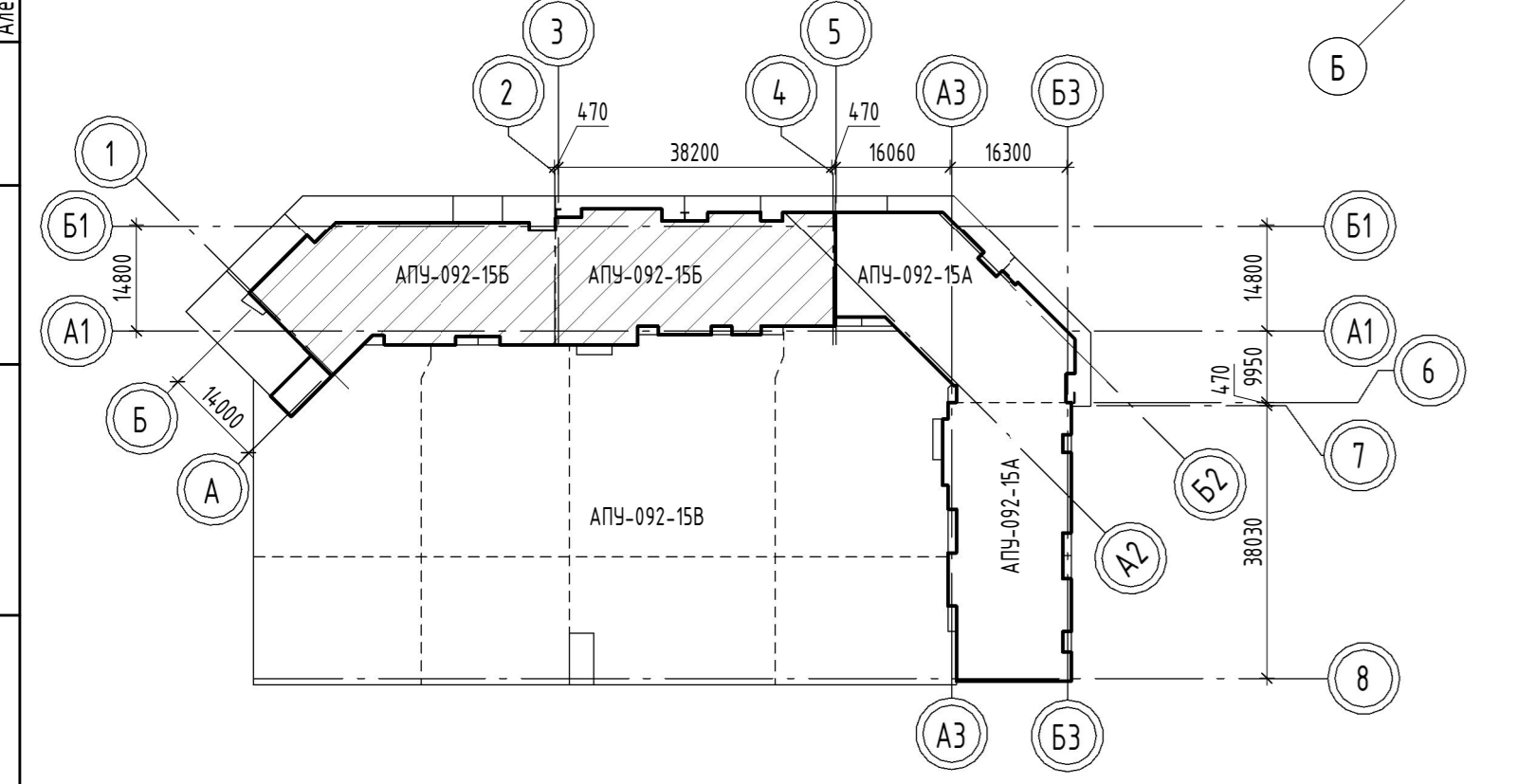
Номер помещения	Наименование	Площадь, м ²	Кат. помещения
Выставочный салон-магазин №5			
1	Выставочный зал	94.28	
2	Санузел с мойкой уборочного инвентаря	4.07	
Итого			
		98.35	
Выставочный салон-магазин №6			
1	Выставочный зал	109.82	
2	Санузел с мойкой уборочного инвентаря	5.97	
Итого			
		115.79	
Выставочный салон-магазин №7			
1	Выставочный зал	92.90	
2	Санузел с мойкой уборочного инвентаря	3.98	
Итого			
		96.88	
Выставочный салон-магазин №8			
1	Выставочный зал	54.91	
2	Санузел с мойкой уборочного инвентаря	3.43	
Итого			
		58.34	
Выставочный салон-магазин №9			
1	Выставочный зал	130.56	
2	Санузел с мойкой уборочного инвентаря	4.44	
Итого			
		135.00	
Выставочный салон-магазин №10			
1	Выставочный зал	120.85	
2	Санузел с мойкой уборочного инвентаря	4.49	
Итого			
		125.34	
Выставочный салон-магазин №11			
1	Выставочный зал	125.91	
2	Санузел с мойкой уборочного инвентаря	4.33	
Итого			
		130.24	
Выставочный салон-магазин №12			
1	Выставочный зал	124.62	
2	Санузел с мойкой уборочного инвентаря	9.21	
Итого			
		133.83	
Выставочный салон-магазин №13			
1	Выставочный зал	141.61	
2	Санузел с мойкой уборочного инвентаря	4.29	
3	Зона подготовки товара	40.75	
Итого			
		186.65	
Итого встроенных помещений		1080.42	

Экспликация общедомовых помещений

Номер помещения	Наименование	Площадь, м ²	Кат. помещения
3	Тамбур	5.82	
4	Тамбур	9.74	
5	Вестибюль	25.68	
6	Вестибюль	85.86	
7	Холл	19.60	
8	Электрощитовая	22.19	
9	Помещение для хранения велосипедов	20.21	
10	Помещение уборочного инвентаря	3.58	
11	Тамбур	7.11	
12	Лестничная клетка №1 (Тип Н1)	17.21	

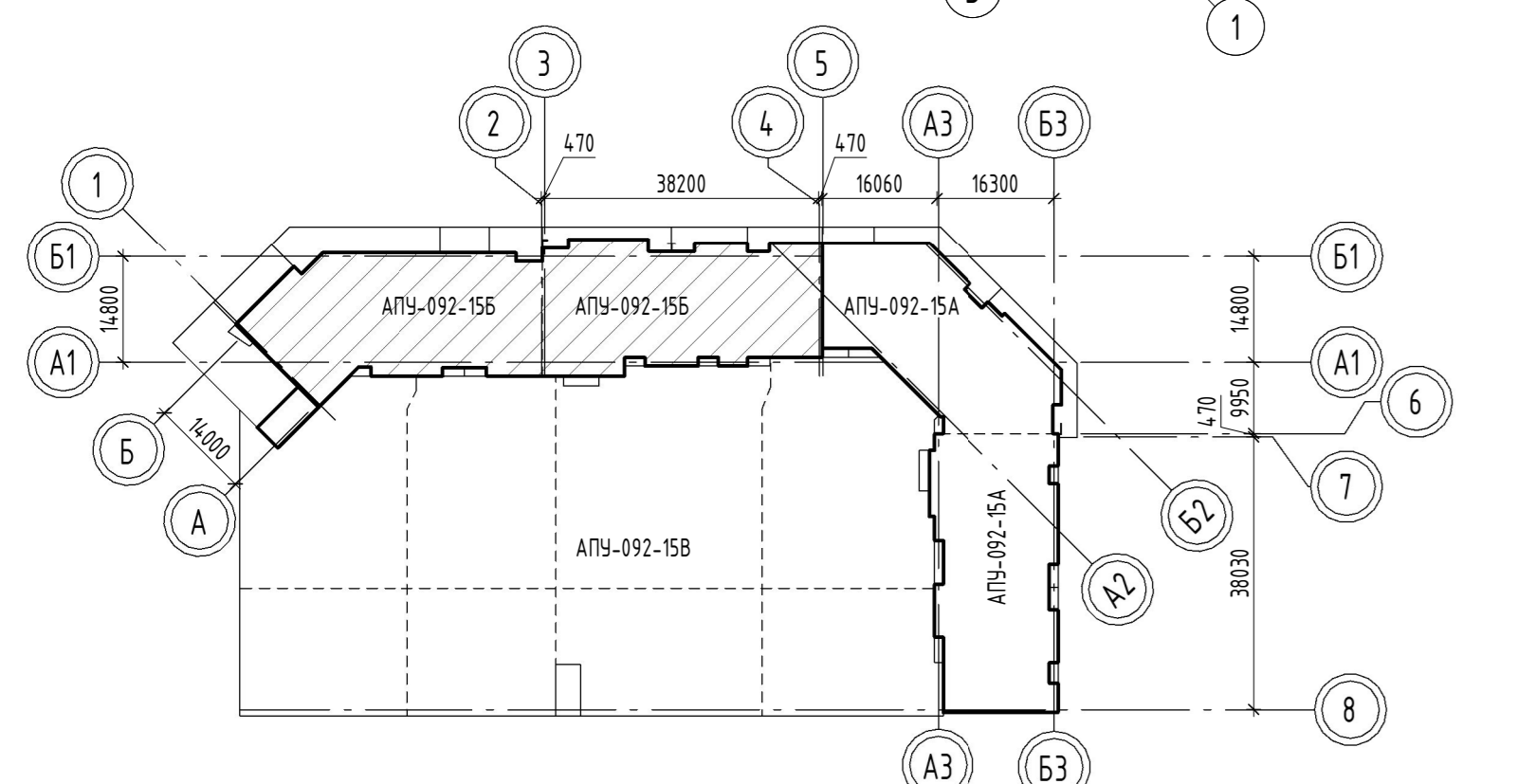
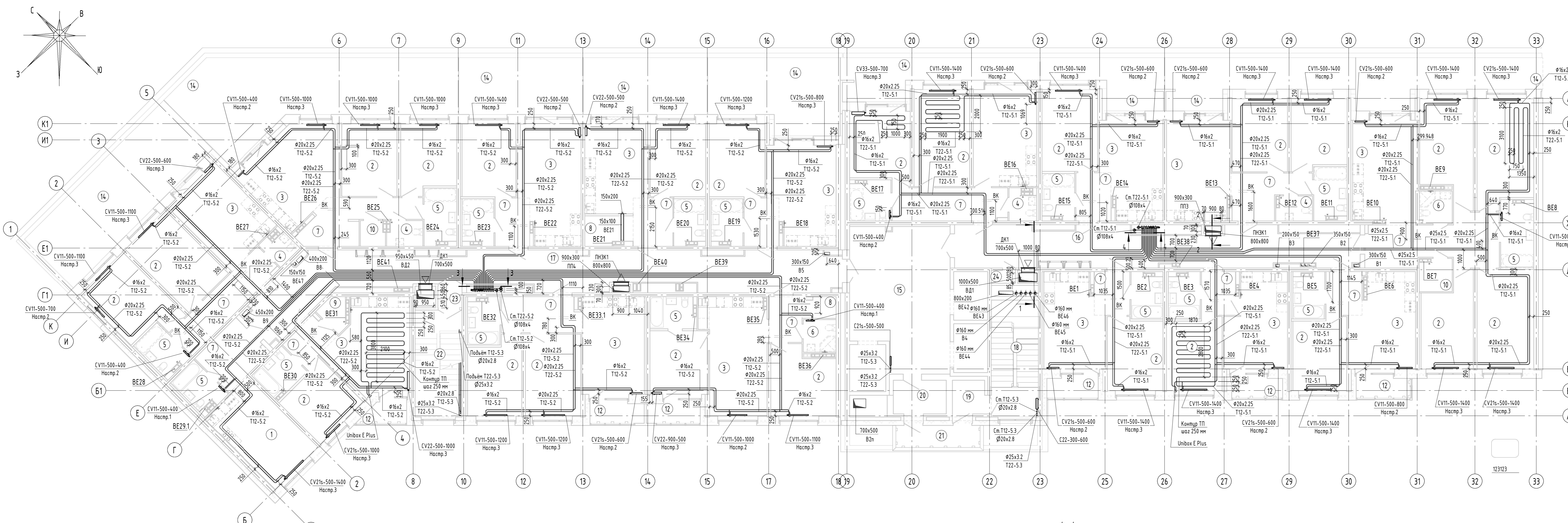
Экспликация общедомовых помещений

Номер помещения	Наименование	Площадь, м ²	Кат. помещения
13	Техническое помещение	3.78	
14	Тамбур	3.08	
15	Лестничная клетка №2 (Тип Н2)	13.07	
16	Лестничная клетка №3	14.27	
17	Тамбур	3.38	
18	Тамбур	4.00	
19	Лестничная клетка №4	13.95	
Итого		277.60	



Примечание:
 1. Предусмотрено окно в помещении техподполья (см. раздел АР) для периодического проветривания.
 2. Все подводы к приборам отопления "Ритм" выполнять трубой металлопластиковой "МЛС Уралот" Ø16x2,0 мм.
 3. Все трубы металлопластиковые прокладывать в гофротрубе.
 4. Все арматура устанавливаемая в системах отопления см. на схемах соответствующих систем.
 5. Схемы вентканалов ВЕ-1... ВЕ-41 см. АПУ-092-015Б-АР листы 42-47.

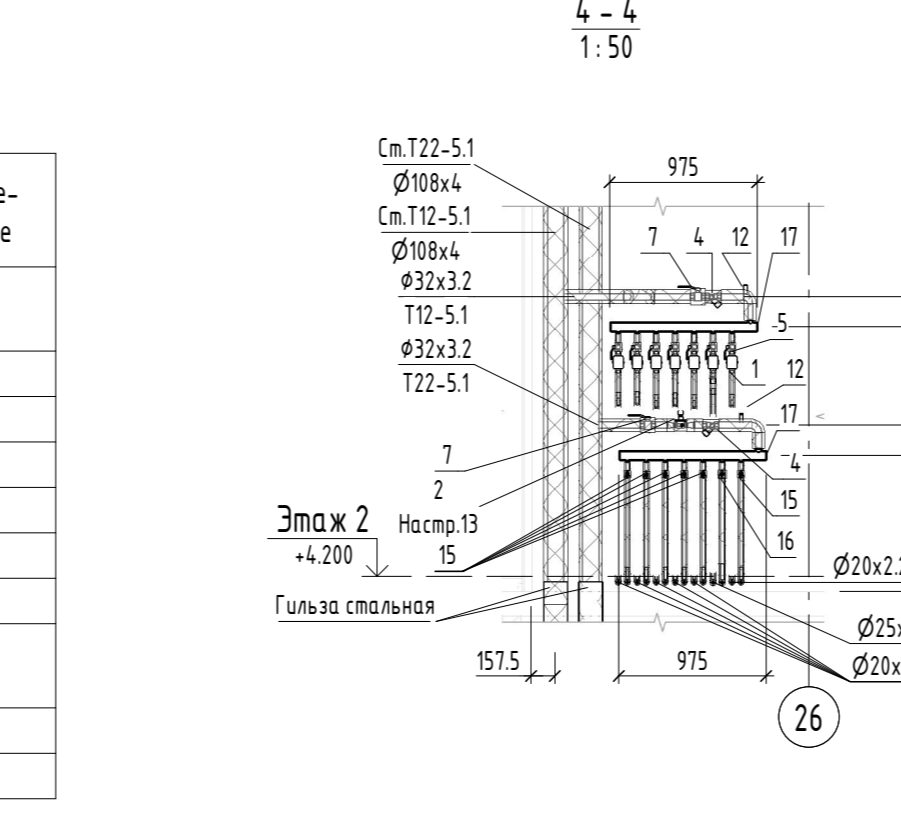
АПУ-092-015Б-0В				
Изм.	Кол.ч.	Лист	№ док.	Дата
Разработчик	Разработчик	Проверен	07.21	
Проверен	Пашаева	07.21		
Нач. отдела	Пашаева	07.21		
Н. контр.	Евсиков	07.21		
Клиент: ООО "Корпорация "Атомстройкомплекс"				
V этап строительства 18-этажная секция				
План 1 этажа				
Стация	Лист	Листов		
Р	3			
Формат А3x4				



3-3
1:50

Спецификация по этажному распределительному коллектору на 2 этаже в осях 10-11

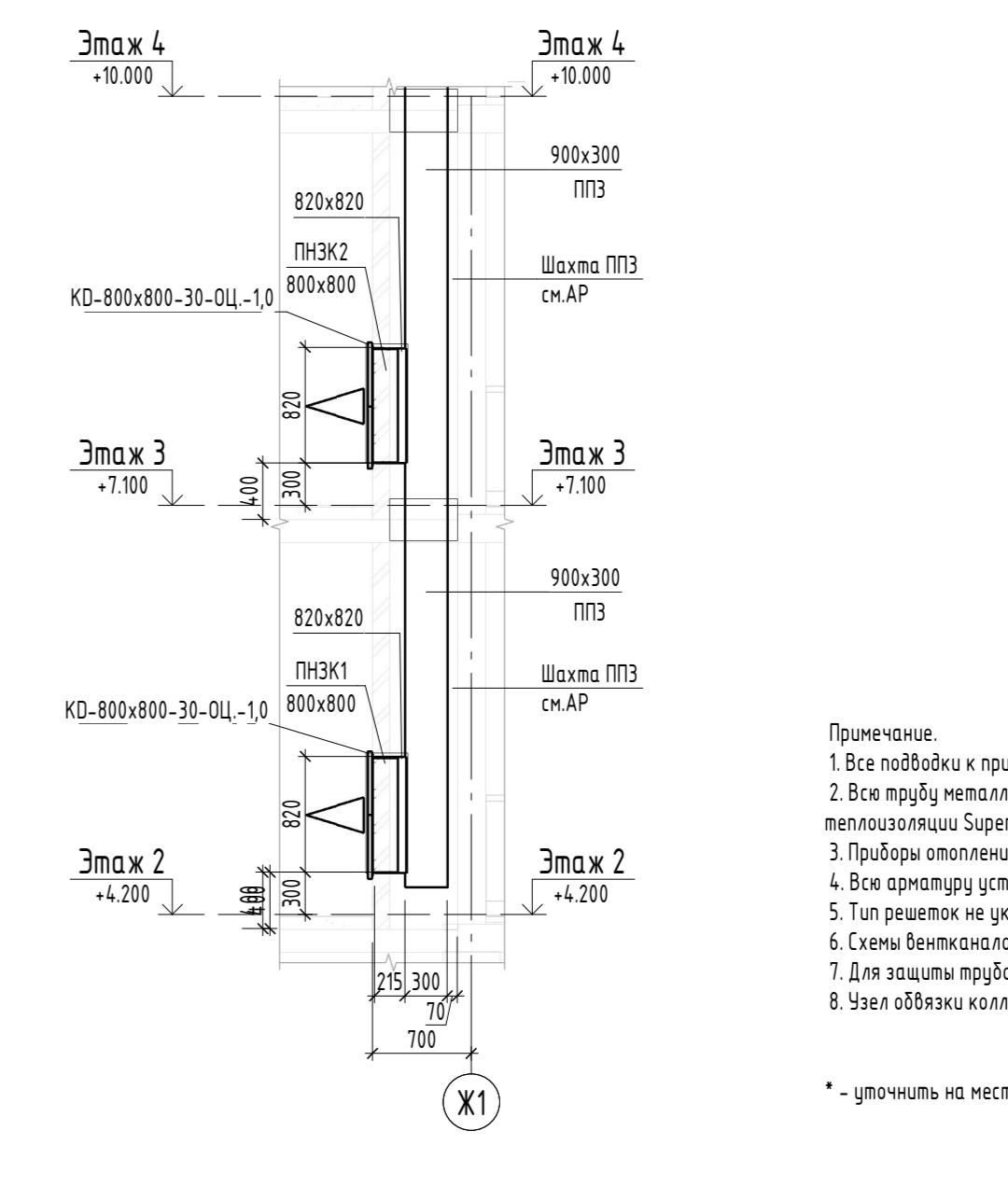
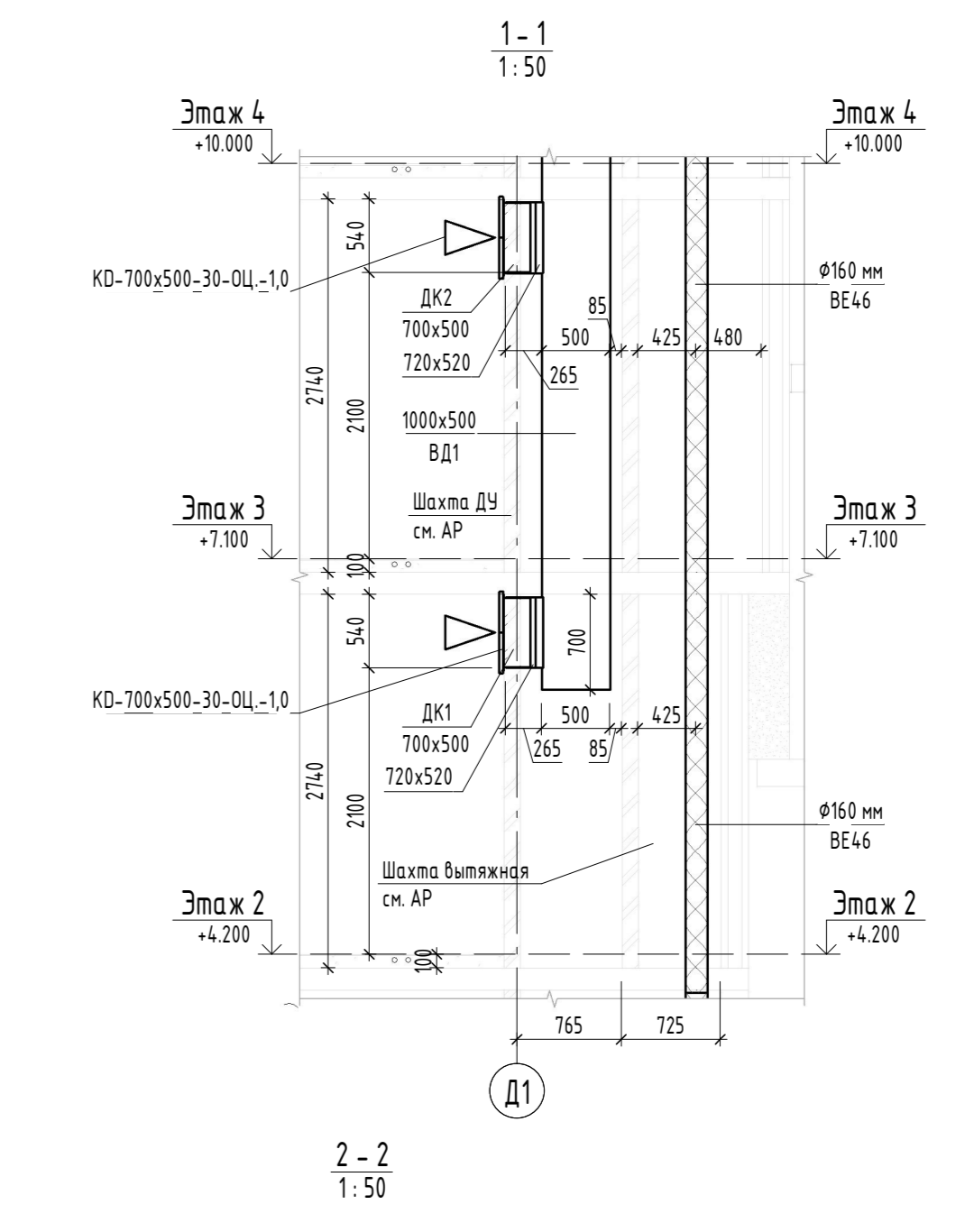
Поз.	Обозначение	Наименование	Кол.	Масса ед., кг	Примечание
1	ТУ 4218-001-13174411-2016	Теплосчетчик SANEXT-15-0.6-П-М-BUS Ф15	9	0.65 кг	
2	ГОСТ 9697-87	Клапан АРТ 5-25 кПа Ф25	1		
3		Фильтр FVR Ф32	2	0.66 кг	
5		Кран шаровый BVR Ф15	9	0.20 кг	
7		Кран шаровый BVR Ф32	1	0.78 кг	
10		Кран шаровый BVR-D Ф32	1	0.83 кг	
11		Адаптер для импульсной трубки	1		
12	ТУ 36-710-82	Кран воздушовыпускной типа "Маевского" D.0016 Ф15	2	0.02 кг	
15		Кран шаровый VT.247.N.04 Ф15	9		
17	ГОСТ 10704-91	Коллектор 76x35	2		



4-4
1:50

Спецификация по этажному распределительному коллектору на 2 этаже в осях 25-26

Поз.	Обозначение	Наименование	Кол.	Масса ед., кг	Примечание
1	ТУ 4218-001-13174411-2016	Теплосчетчик SANEXT-15-0.6-П-М-BUS Ф15	7	0.65 кг	
2	ГОСТ 9697-87	Клапан АРТ 5-25 кПа Ф20	1		
4		Фильтр FVR Ф32	2	0.66 кг	
5		Кран шаровый BVR Ф15	7	0.20 кг	
7		Кран шаровый BVR Ф32	2	0.78 кг	
12	ТУ 36-710-82	Кран воздушовыпускной типа "Маевского" D.0016 Ф15	2	0.02 кг	
15		Кран шаровый VT.247.N.04 Ф15	6		
16		Кран шаровый VT.247.N.05 Ф20	1		
17	ГОСТ-3262-75	Коллектор 50x35	2		



Экспликация помещений квартиры

Номер помещения	Наименование	Площадь, м²	Кат. помещения
1	Общая комната с зоной кухни	18.34	
2	Спальня	320.97	
3	Кухня	293.36	
4	Санузел	10.00	
5	Ванная	74.52	
6	Санузел с душевой	6.51	
7	Прихожая	123.53	
8	Встроенный шкаф	6.29	
9	Постирочная	2.25	
10	Гардеробная	5.08	
12	Лоджия	18.48	
14	Терраса	245.81	
Итого		1125.14	

Экспликация общедомовых помещений

Номер помещения	Наименование	Площадь, м²	Кат. помещения
15	Лифтовой холл	43.07	
16	Межквартирный коридор	45.21	
17	Межквартирный коридор	69.88	
18	Лестничная клетка №1 (Тип Н1)	16.71	
19	Тамбур	3.35	
20	Тамбур	5.45	
21	Переходная лоджия	5.90	
22	Лестничная клетка №2 (Тип Н2)	15.29	
23	Тамбур	1.58	
24	Помещение инженерно-технического назначения	0.97	
Итого		207.41	

Примечание:
 1. Все подводки к приборам отопления "Ритмо" выполняются трубой металлопластиковой "MLC Стропан" Ф16x2.0 мм.
 2. Все трубы металлопластиковые, проложенные в межквартирном коридоре от коллектора до квартир, прокладывают в теплоизоляции Super Protect толщиной 9 мм.
 3. Приборы отопления, установленные в ванной, выполняются с нижним условным подсоединением на уровне 1.3 м от чистого пола.
 4. Вся арматура установлена в системах отопления см. на схемах соответствующих систем.
 5. Тип ретарков не указанных на плане принять регулируемые вентильные 150x200 мм.
 6. Схемы вентильных BE-1...BE-41 см. АПУ-092-015Б-АР листы 42-47.
 7. Для защиты трубопроводов, проложенных в полу в дверном проеме (внутриквартирные двери), установить шпатель 8.
 8. Узел обвязки коллектора, экспликация оборудования см. разрез 3-3, 4-4 лист 5.

АПУ-092-015Б-ОВ

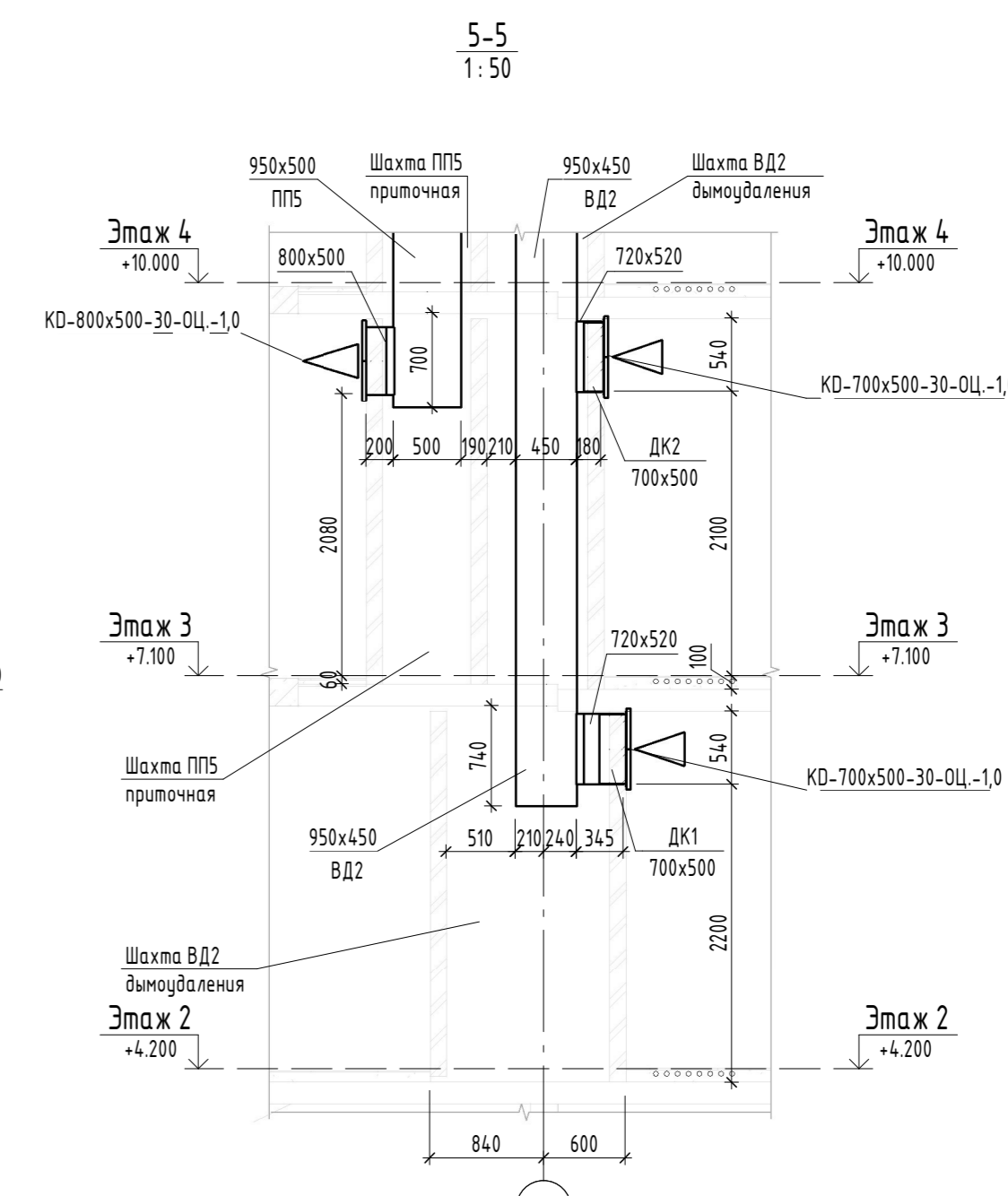
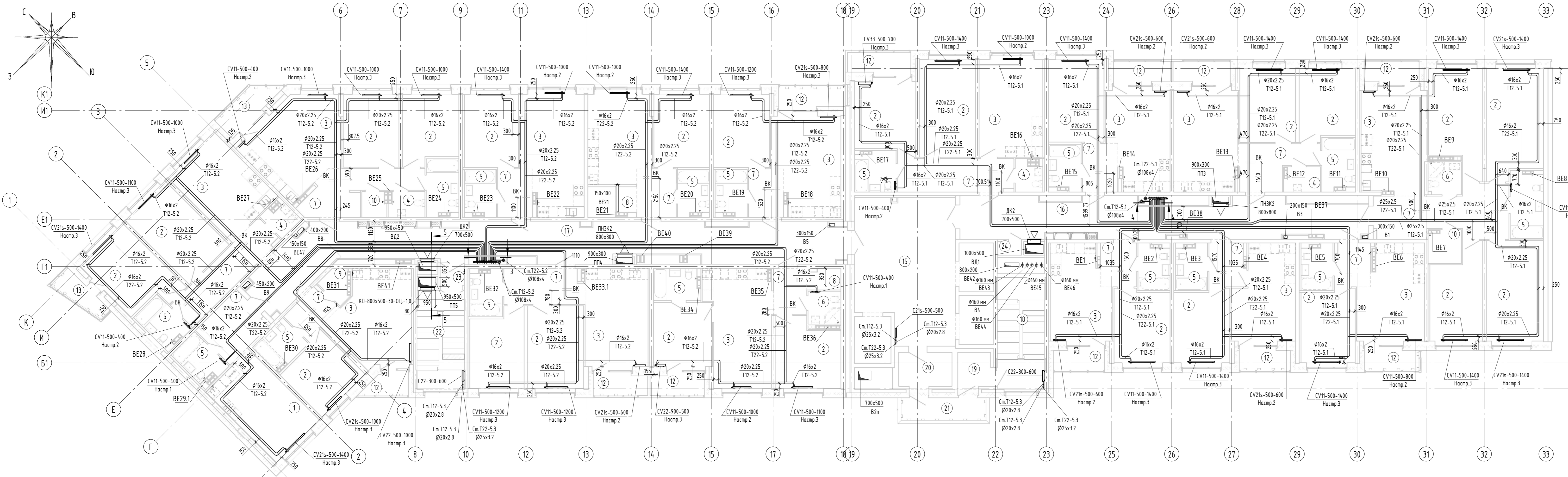
Изм.	Кол.ч.	Лист	№ док.	Подп.	Дата
Разработчик	Розовкина	Пашева	07.21		
Проверил	Пашева	Пашева	07.21		
Нач. отдела	Евсиков	Евсиков	07.21		

Клиент: ООО "Корпорация "Атомстройкомплекс"
 Адрес: г. Москва, ул. Чкалова-Академика Васильева-Красноярская в Ленинском районе г. Екатеринбург. В очередь строительства IV и V этажи 18-этажного двухсекционного жилой дом со встроенно-пристроенными помещениями на 2 этаже и подземном паркингом.

В этап строительства 18-этажная секция

Лист 4

Формат А3x4

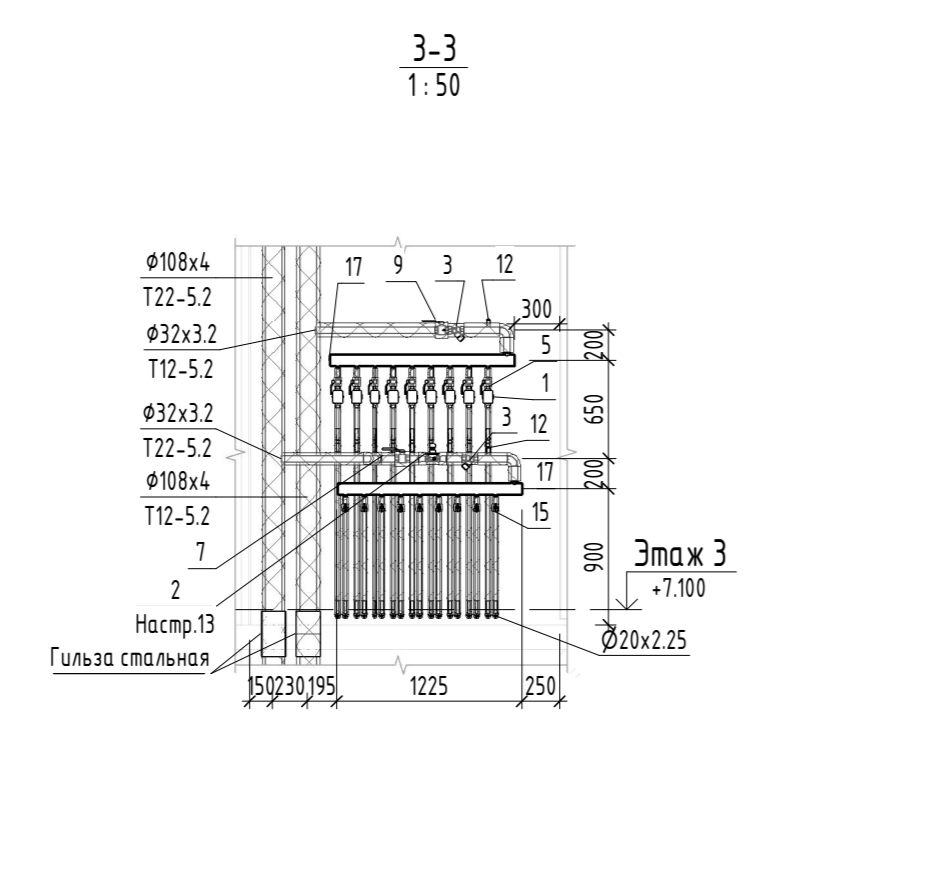
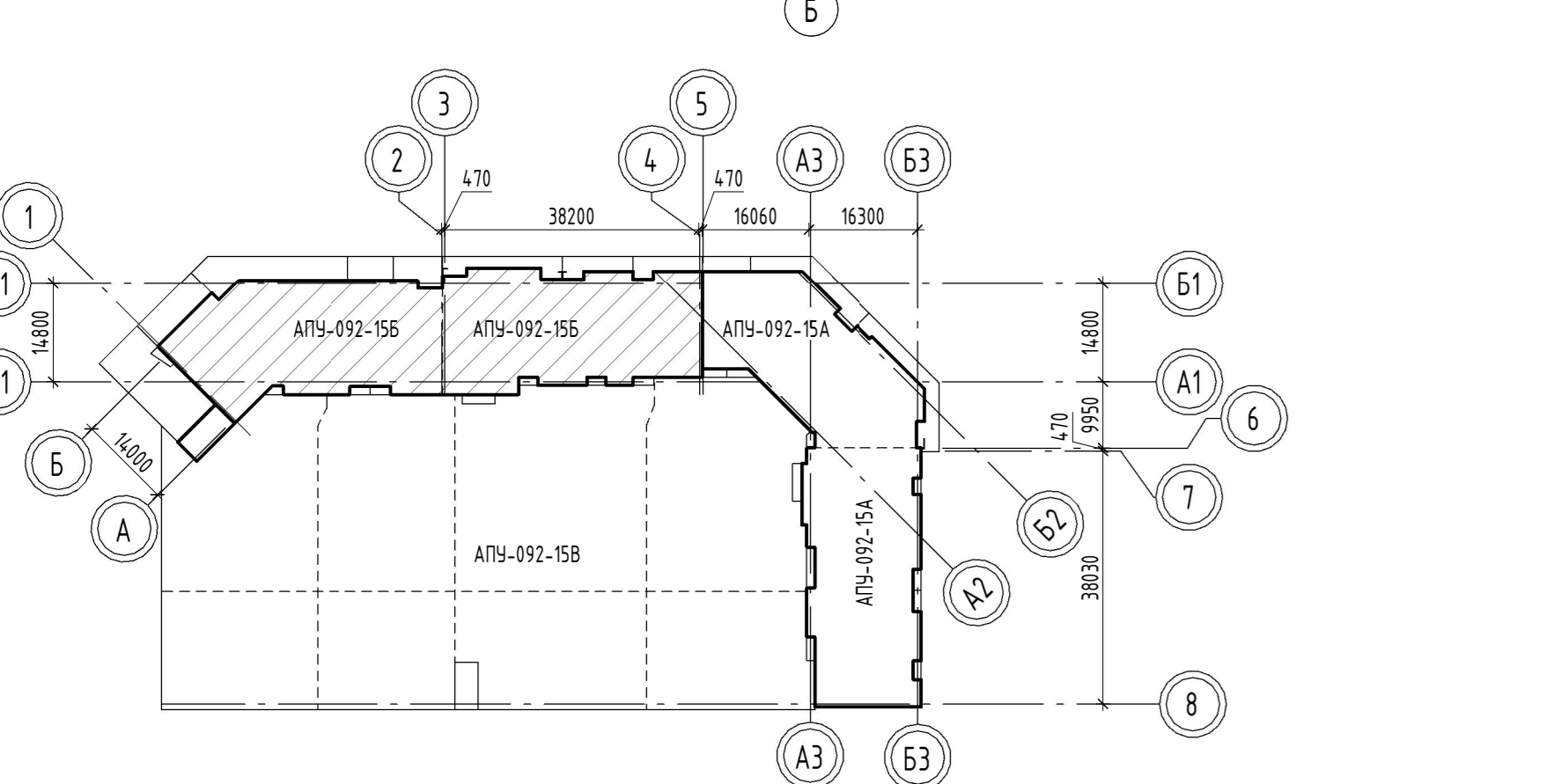


Экспликация помещений квартир

Номер помещения	Наименование	Площадь, м ²	Кат. помещения
1	Общая комната с зоной кухни	18.34	
2	Спальня	321.14	
3	Кухня	292.15	
4	Санузел	10.00	
5	Ванная	74.52	
6	Санузел с душевой	6.51	
7	Прихожая	123.51	
8	Встроенный шкаф	6.29	
9	Постирочная	2.25	
10	Гардеробная	5.08	
12	Лоджия	36.29	
13	Балкон	7.98	
Итого		904.06	

Экспликация общедомовых помещений

Номер помещения	Наименование	Площадь, м ²	Кат. помещения
15	Лифтовой холл	42.96	
16	Межквартирный коридор	45.21	
17	Межквартирный коридор	70.13	
18	Лестничная клетка №1 (Тип Н1)	16.13	
19	Тамбур	3.35	
20	Тамбур	5.45	
21	Переходная лоджия	5.90	
22	Лестничная клетка №2 (Тип Н2)	14.07	
23	Тамбур	1.65	
24	Помещение инженерного назначения	0.97	
Итого		205.82	



Спецификация по этажному распределительному коллектору на 3 этаже в осях 10-11

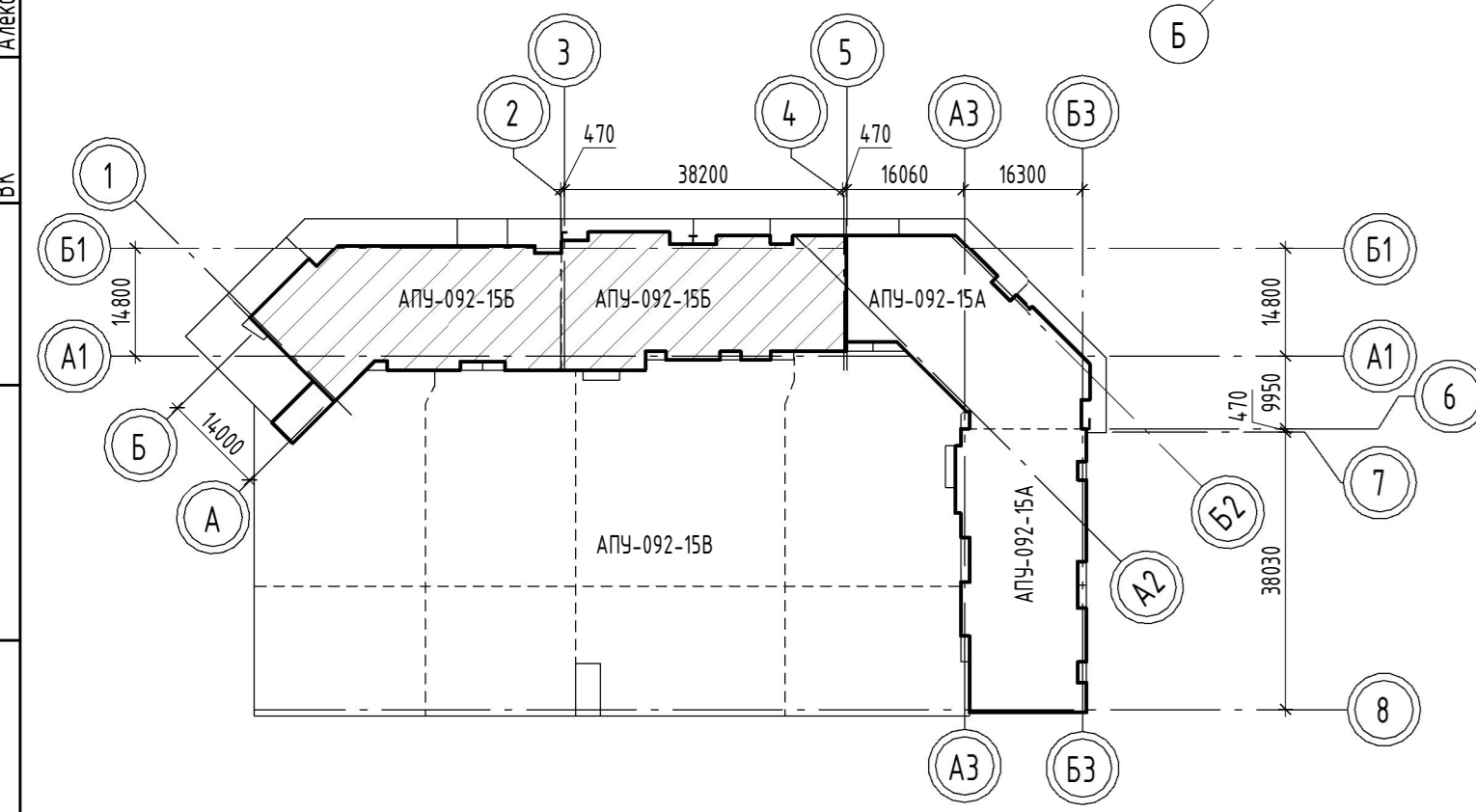
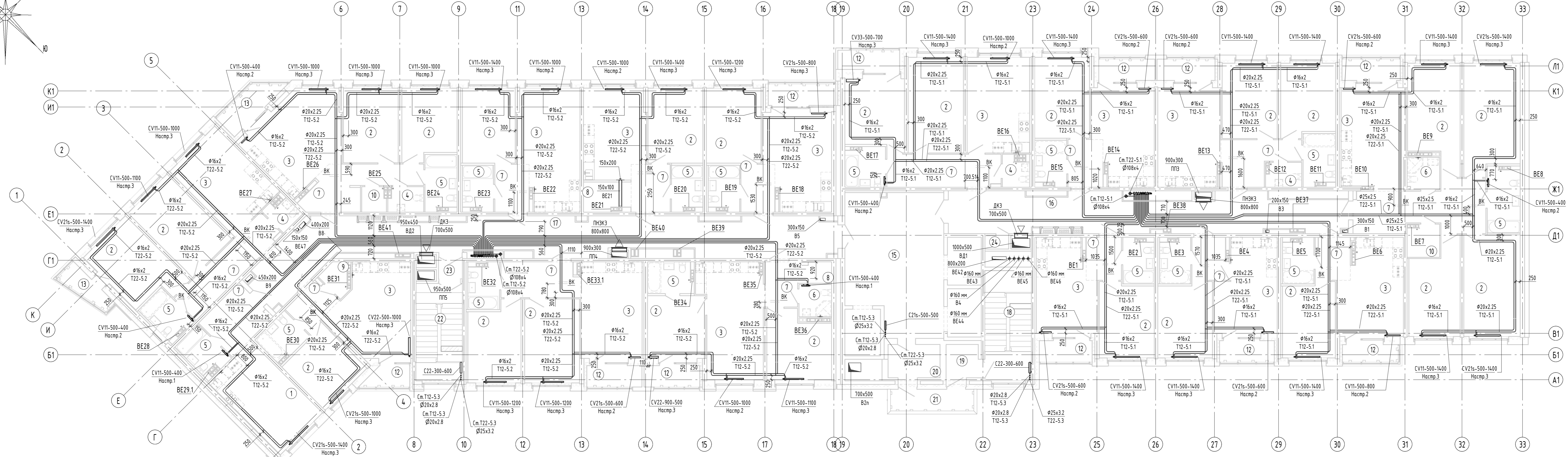
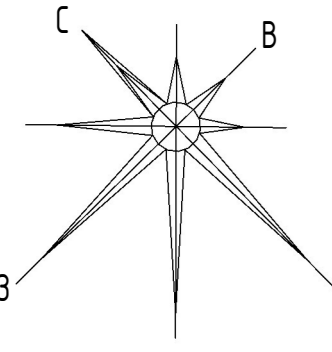
Поз.	Обозначение	Наименование	Кол.	Масса ед., кг	Примечание
1	ТУ 4218-001-13174411-2016	Теплосчетчик SANEXT-15-0.6-П-М-BUS φ15	9	0.65 кг	
2	ГОСТ 9697-87	Клапан АРТ 5-25 кПа φ25	1		
3		Фильтр FVR φ32	2	0.66 кг	
5		Кран шаровый BVR φ15	9	0.20 кг	
7		Кран шаровый BVR φ32	1	0.78 кг	
9		Кран шаровый BVR-D φ32	1	0.83 кг	
11		Адаптер для импульсной трубки	1		
12	ТУ 36-710-82	Кран воздуховыпускной типа "Маевского" D.0016 φ15	2	0.02 кг	
15		Кран шаровый VT.247.N.04 φ15	9		
17	ГОСТ 10704-91	Коллектор 76x35	2		

Спецификация по этажному распределительному коллектору на 3 этаже в осях 25-26

Поз.	Обозначение	Наименование	Кол.	Масса ед., кг	Примечание
1	ТУ 4218-001-13174411-2016	Теплосчетчик SANEXT-15-0.6-П-М-BUS φ15	7	0.65 кг	
2	ГОСТ 9697-87	Клапан АРТ 5-25 кПа φ20	1		
3		Фильтр FVR φ32	2	0.66 кг	
5		Кран шаровый BVR φ15	7	0.20 кг	
7		Кран шаровый BVR φ32	2	0.78 кг	
12	ТУ 36-710-82	Кран воздуховыпускной типа "Маевского" D.0016 φ15	2	0.02 кг	
15		Кран шаровый VT.247.N.04 φ15	6		
16		Кран шаровый VT.247.N.05 φ20	1		
17	ГОСТ-3262-75	Коллектор 50x35	2		

Примечание:
 1. Все подводы к приборам отопления "Ригато" выполнять трубой металлопластиковой "МЛС Урогарт" φ16x2,0 мм.
 2. Все трубы металлопластиковые, проложенные в межквартирном коридоре от коллектора до квартиры, прокладывать в теплоизоляции Super Protect толщиной 9 мм.
 3. Приборы отопления, установленные в ванной, выполнять с нижним условным подсоединением на уровне 13 см от потолка пола.
 4. Вся арматура установленная в системах отопления в сехах соответствующих систем.
 5. Тип решеток не указанных на плане принять регулируемые вентиляционные 150x200 мм.
 6. Стены вентиляционных VE-1, VE-41 см. АПУ-092-015Б-АР листы 42-47.
 7. Для защиты трубопроводов, проложенных в полу в дверном проеме (внутриквартирные двери), установить швеллер В.

АПУ-092-015Б-ОВ				
Клиент: ООО "Атомстройкомплекс" (АО "Корпорация "Атомстройкомплекс")				
Изм.	Кол.ч.	Лист	№ док.	Дата
Гарван	Резерв	Пашева	07.21	
Проверил	Пашева	07.21		
Нач. отдела	Пашева	07.21		
Н. контр.	Евсиков	07.21		
V этап строительства 18-этажная секция				Стация
Лист				Листов
П				5
План 3 этажа				Формат А3x4



Экспликация помещений квартир

Номер помещения	Наименование	Площадь, м ²	Кат. помещения
1	Общая комната с зоной кухни	18.90	
2	Спальня	331.04	
3	Кухня	294.26	
4	Санузел	10.00	
5	Ванная	74.52	
6	Санузел с душевой	6.51	
7	Прихожая	123.52	
8	Встроенный шкаф	6.29	
9	Постирочная	2.25	
10	Гардеробная	5.08	
12	Лоджия	40.25	
13	Балкон	8.41	
Итого		921.03	

Экспликация общедомовых помещений

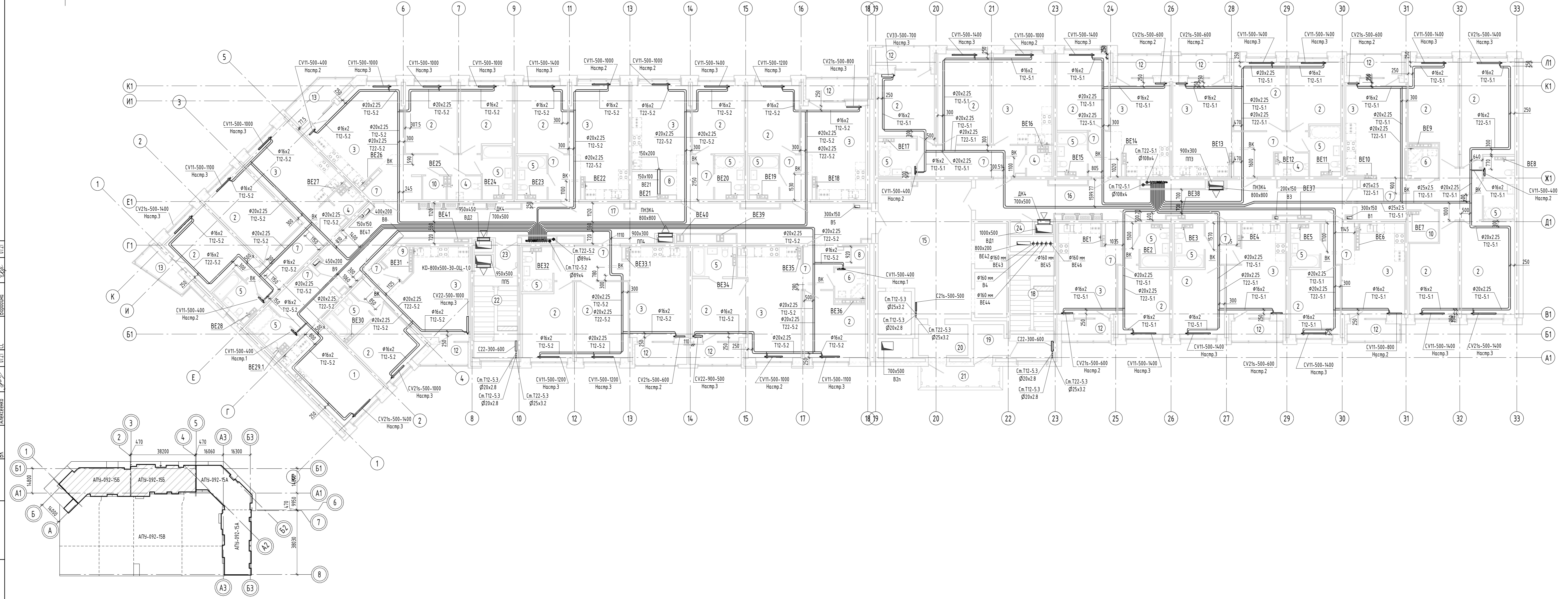
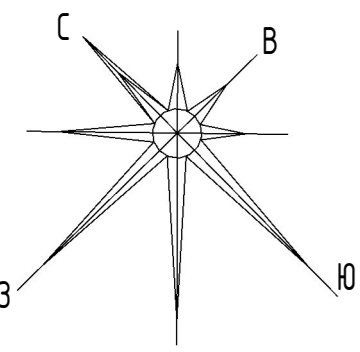
Номер помещения	Наименование	Площадь, м ²	Кат. помещения
15	Лифтовой холл	42.96	
16	Межквартирный коридор	45.21	
17	Межквартирный коридор	70.13	
18	Лестничная клетка №1 (Туп H1)	16.13	
19	Тамбур	3.35	
20	Тамбур	5.45	
21	Переходная лоджия	5.90	
22	Лестничная клетка №2 (Туп H2)	14.07	
23	Тамбур	1.65	
24	Помещение инженерного назначения	0.97	
Итого		205.82	

- Примечание.
1. Все подводы к приборам отопления "Ритмо" выполнять трубой металлопластиковой "MLC Уропаго" Ø16x2,0 мм.
 2. Все трубы металлопластиковые, проложенные в межквартирном коридоре от коллектора до квартиры, прокладывать в теплоизоляции Super Protect толщиной 9 мм.
 3. Приборы отопления, установленные в ванной, выполнять с нижним условным подсоединением на уровне 1,3 м от чистого пола.
 4. Все арматуры устанавливать в системах отопления см. на схемах соответствующих систем.
 5. Тип решеток не указанных на плане принять декоративные вентиляционные 150x200 мм.
 6. Схемы венткапотов ВЕ-1... ВЕ-41 см. АПУ-092-015Б-АР листы 4-2-47.
 7. Для защиты трубопроводов, проложенных в полу в дверном проеме (внутриквартирные двери), установить швеллер Ø.
 8. Узел обвязки коллектора, экспликация оборудования см. разрез 3-3, 4-4 лист 5.

* - уточнить на месте монтажа

АПУ-092-015Б-ОВ				
Клиент: микрорайон в квартале улиц Чапаева-Академика Васильевского-Амурского-Красноярская в Ленинском районе г. Екатеринбург. В очередь строительства IV и V этажи 18-этажного двухсекционного жилого дома со встроенно-пристроенными помещениями на 3 этаже и подземным паркингом				
Изм.	Кол.ч.	Лист	№ док.	Дата
Разработ.	Разработчик	Пашаева	07.21	
Проверил	Пашаева		07.21	
Нач. отдела	Пашаева		07.21	
Н. контр.	Евсиков		07.21	
V этап строительства 18-этажной секции			Стандия	Лист
План 4 этажа			Р	6
			АО "Корпорация "Атомстройкомплекс"	
Формат А3x4				

Составлено: 07.21
 Проверено: 07.21
 Взято из: 07.21
 Проект: 07.21
 Исполнитель: Пашаева
 Проверено: Пашаева
 Нач. отдела: Пашаева
 М.П. № подл. 07.21
 Подп. и дата: Пашаева 07.21
 М.П. № подл. 07.21
 Подп. и дата: Пашаева 07.21



Экспликация помещений квартиры

Номер помещения	Наименование	Площадь, м ²	Кат. помещения
1	Общая комната с зоной кухни	18.40	
2	Спальня	322.32	
3	Кухня	292.78	
4	Санузел	10.00	
5	Ванная	74.52	
6	Санузел с душевой	6.51	
7	Прихожая	123.52	
8	Встроенный шкаф	6.29	
9	Постирочная	2.25	
10	Гардеробная	5.08	
12	Лоджия	40.48	
13	Балкон	8.41	
Итого		910.56	

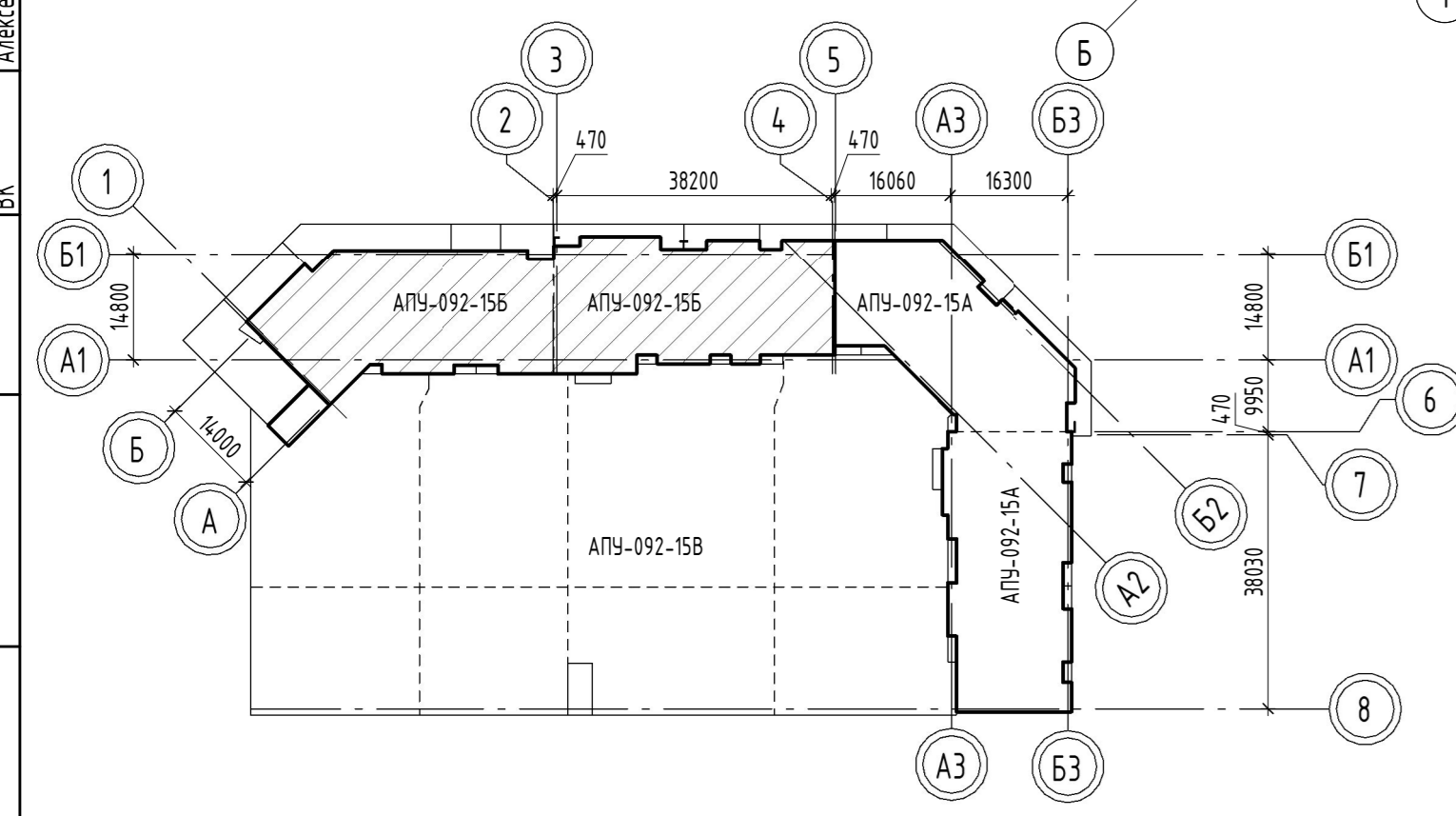
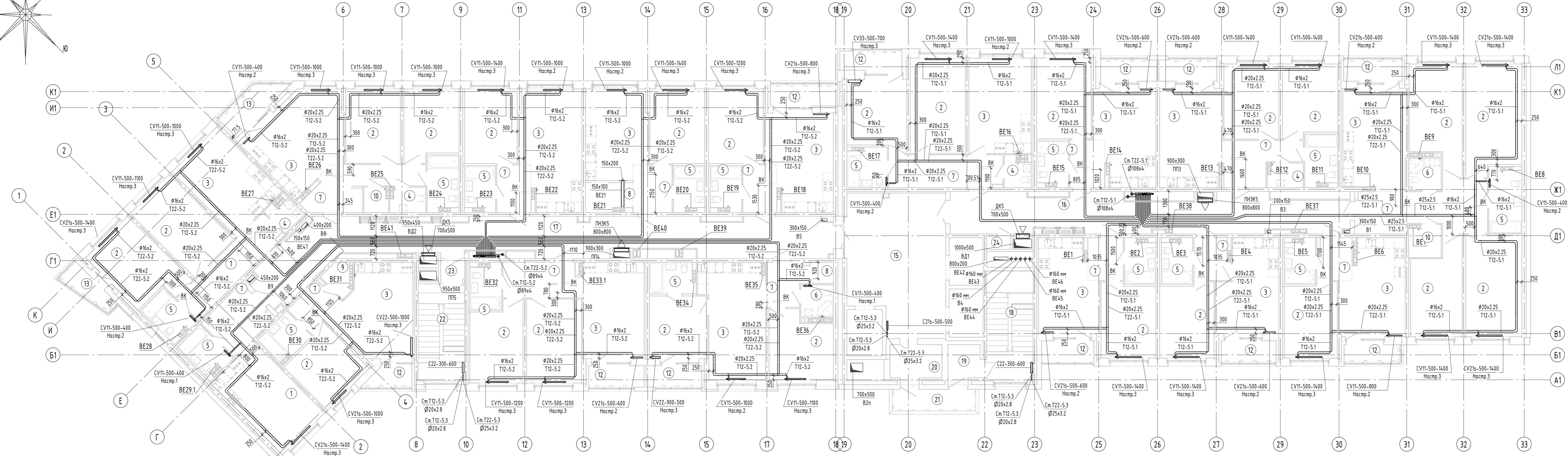
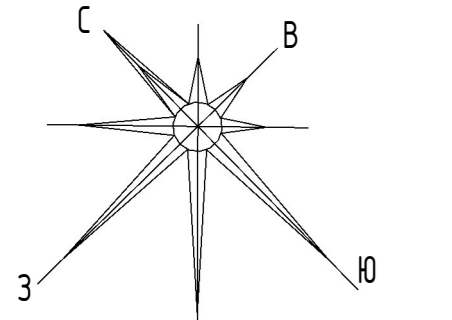
Экспликация общедомовых помещений

Номер помещения	Наименование	Площадь, м ²	Кат. помещения
15	Лифтовой холл	42.96	
16	Межквартирный коридор	45.21	
17	Межквартирный коридор	70.13	
18	Лестничная клетка №1 (Тип Н1)	16.13	
19	Тамбур	3.35	
20	Тамбур	5.45	
21	Переходная лоджия	5.90	
22	Лестничная клетка №2 (Тип Н2)	14.07	
23	Тамбур	1.65	
24	Помещение инженерного назначения	0.97	
Итого		205.82	

- Примечание.
1. Все подводы к приборам отопления "Ритмо" выполнять трубой металлопластиковой "MLC Уралпол" Ø16x2,0 мм.
 2. Все трубы металлопластиковые, проложенные в межквартирном коридоре от коллектора до квартиры, прокладывать в теплоизоляции Super Protect толщиной 9 мм.
 3. Приборы отопления, установленные в ванной, выполнять с нижним уровнем подсоединением на уровне 1,3 м от чистого пола.
 4. Все приборы устанавливать в системах отопления см. на схемах соответствующих систем.
 5. Тип решеток не указанных на плане принять регулируемые вентиляционные 150x200 мм.
 6. Схемы вентканалов ВЕ-1... ВЕ-41 см. АПУ-092-015Б-АР листы А2-А7.
 7. Для защиты трубопроводов, проложенных в пол в дверном проеме (интерквартирные двери), установить швеллер В.
 8. Узел обвязки коллектора, экспликация оборудования см. разрез 3-3, 4-4 лист 5.

* - уточнить на месте монтажа

АПУ-092-015Б-ОВ				
Клиент: микрорайон в квартале улиц Чапаева-Академика Вавилова-Андреева-Красноярская в Ленинском районе г. Екатеринбург. В очередь строительства IV и V этажи 18-этажного двухсекционного жилого дома со встроенно-пристроенными помещениями на 3 этаже и подземным паркингом				
Изм.	Кол.ч.	Лист	№ док.	Дата
Разработ.	Розовкина	7	07.21	
Проверил	Пашаева		07.21	
Нач. отдела	Пашаева		07.21	
Н. контр.	Евсиков		07.21	
V этап строительства 18-этажной секции			Стандия	Лист
План 5 этажа			Р	7
АО "Корпорация "Атомстройкомплекс"			Формат А3x4	



Экспликация помещений квартир

Номер помещения	Наименование	Площадь, м ²	Кат. помещения
1	Общая комната с зоной кухни	18.90	
2	Спальня	331.04	
3	Кухня	294.26	
4	Санузел	10.00	
5	Ванная	74.52	
6	Санузел с душевой	6.51	
7	Прихожая	123.52	
8	Встроенный шкаф	6.29	
9	Постирочная	2.25	
10	Гардеробная	5.08	
12	Лоджия	40.25	
13	Балкон	8.41	
Итого		921.03	

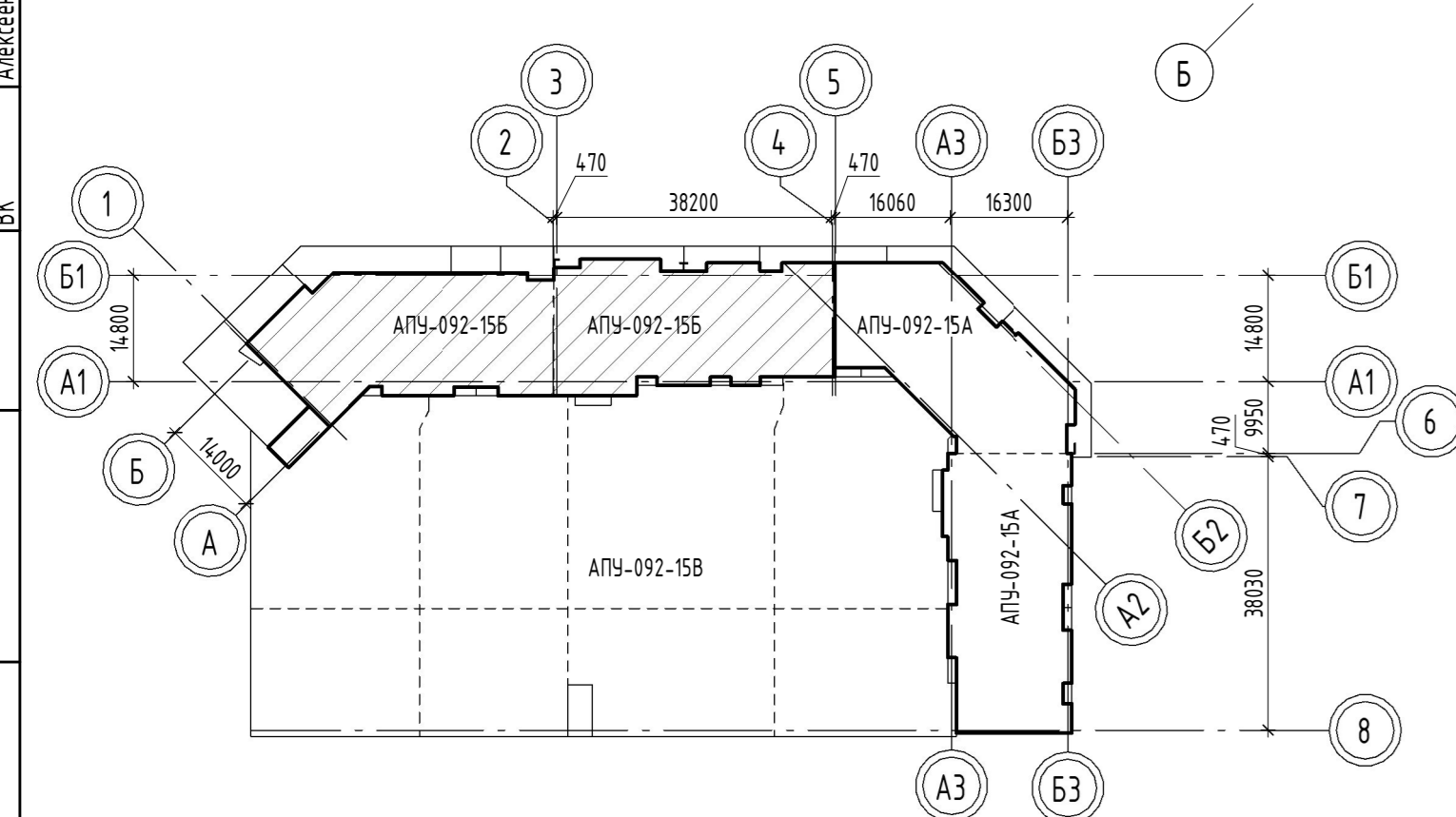
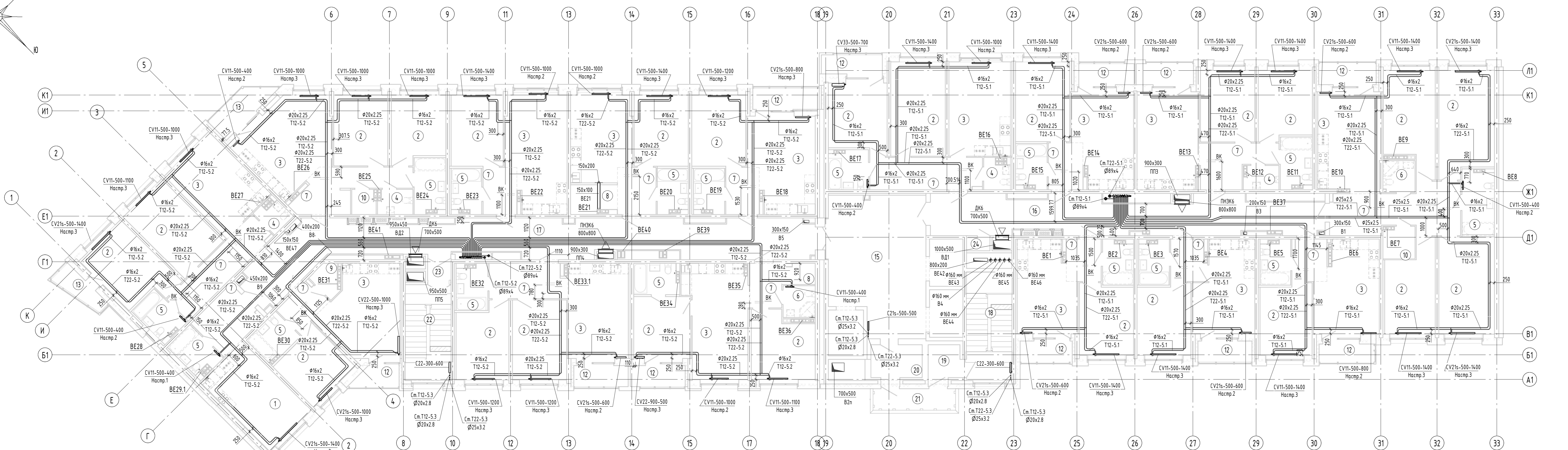
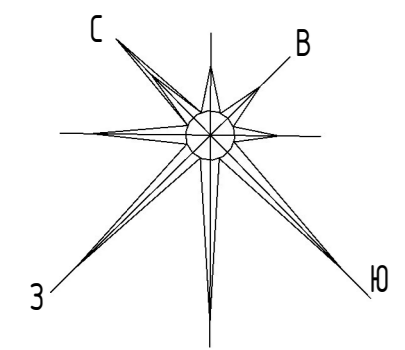
Экспликация общедомовых помещений

Номер помещения	Наименование	Площадь, м ²	Кат. помещения
15	Лифтовой холл	42.96	
16	Межквартирный коридор	45.21	
17	Межквартирный коридор	70.13	
18	Лестничная клетка №1 (Тип Н1)	16.13	
19	Тамбур	3.35	
20	Тамбур	5.45	
21	Переходная лоджия	5.90	
22	Лестничная клетка №2 (Тип Н2)	14.08	
23	Тамбур	1.65	
24	Помещение инженерного назначения	0.97	
Итого		205.83	

- Примечание.
1. Все поддоны к приборам отопления "Ритмо" выполнять трубой металлопластиковой "MLC Уралог" Ø16x2,0 мм.
 2. Все трубы металлопластиковые, проложенные в межквартирном коридоре от коллектора до квартиры, прокладывать в теплоизоляции Super Protect толщиной 5 мм.
 3. Приборы отопления, установленные в ванной, выполнять с нижним цельным подсоединением на уровне 1,3 м от чистого пола.
 4. Все приборы отопления, установленные в санузле, выполнять с нижним подсоединением на уровне 1,3 м от чистого пола.
 5. Тип решеток не указанных на плане принять регулируемые вентиляционные 150x200 мм.
 6. Схемы вентканалов ВЕ-1...ВЕ-41 см. АПУ-092-015Б-АР листы 42-47.
 7. Для защиты трубопроводов, проложенных в полу в дверном проеме (интерквартирные двери), установить шпатель В.
 8. Узел обвязки коллектора, экспликация оборудования см. разрез 3-3, 4-4, лист 5.

* - уточнить на месте монтажа

АПУ-092-015Б-ОВ				
Изм.	Кол.ч.	Лист	№ док.	Дата
Разработ.	Розожкина	8	07.21	
Проверил	Пашаева		07.21	
Нач. отдела	Пашаева		07.21	
Н. контр.	Евсиков		07.21	
Клиент: микрорайон в квартале улиц Чапаева-Академика Восточского-Андреева-Красноярская в Ленинском районе г. Екатеринбург. В очередь строительства IV и V этажи 18-этажного двухсекционного жилого дома со встроенно-пристроенными помещениями на 3 этаже и подземным паркингом				
V этап строительства 18-этажной секция				
План 6 этажа				
			Стандия	Лист
			Р	8
			АО "Корпорация "Атомстройкомплекс"	
Формат А3x4				



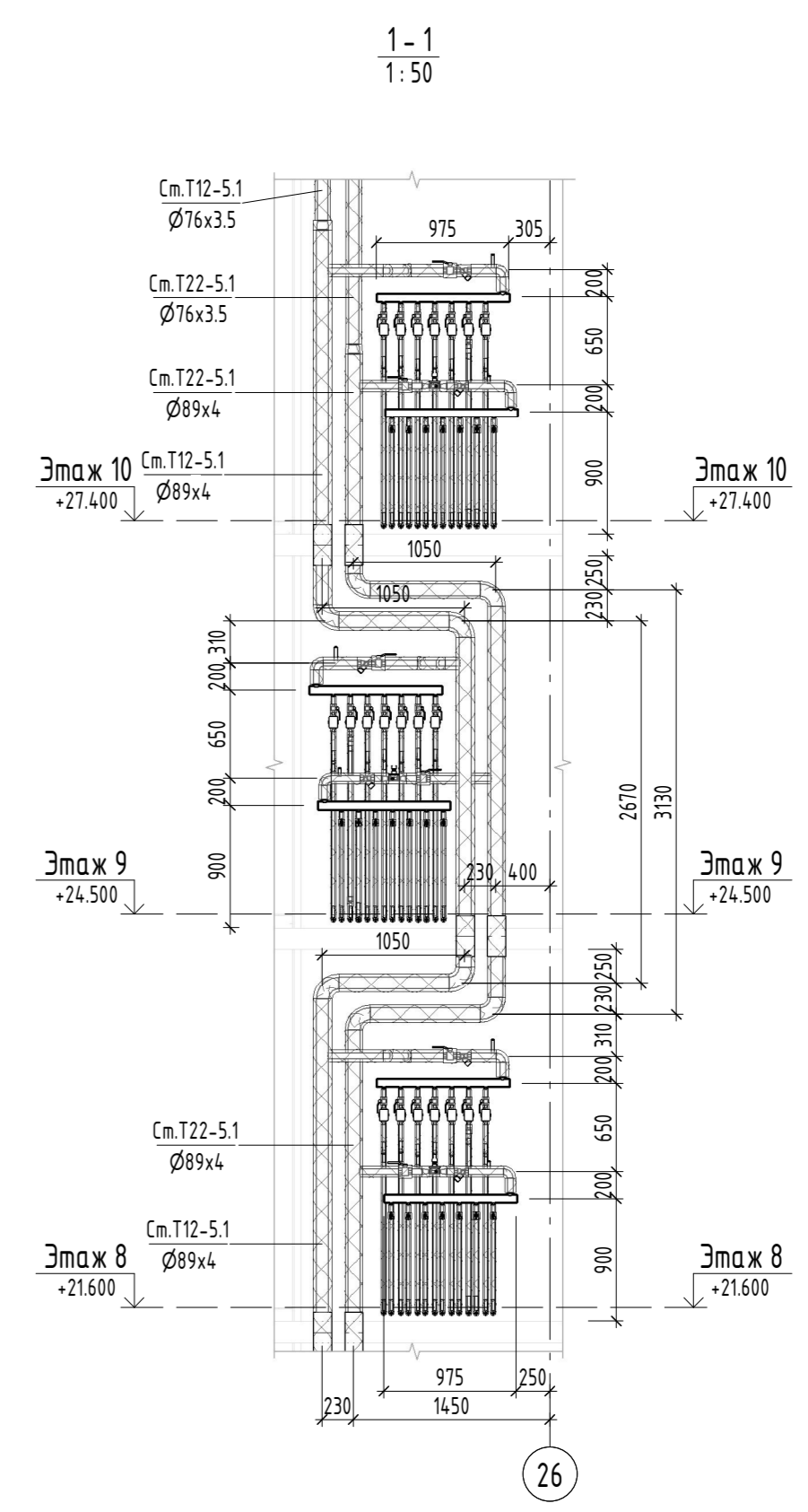
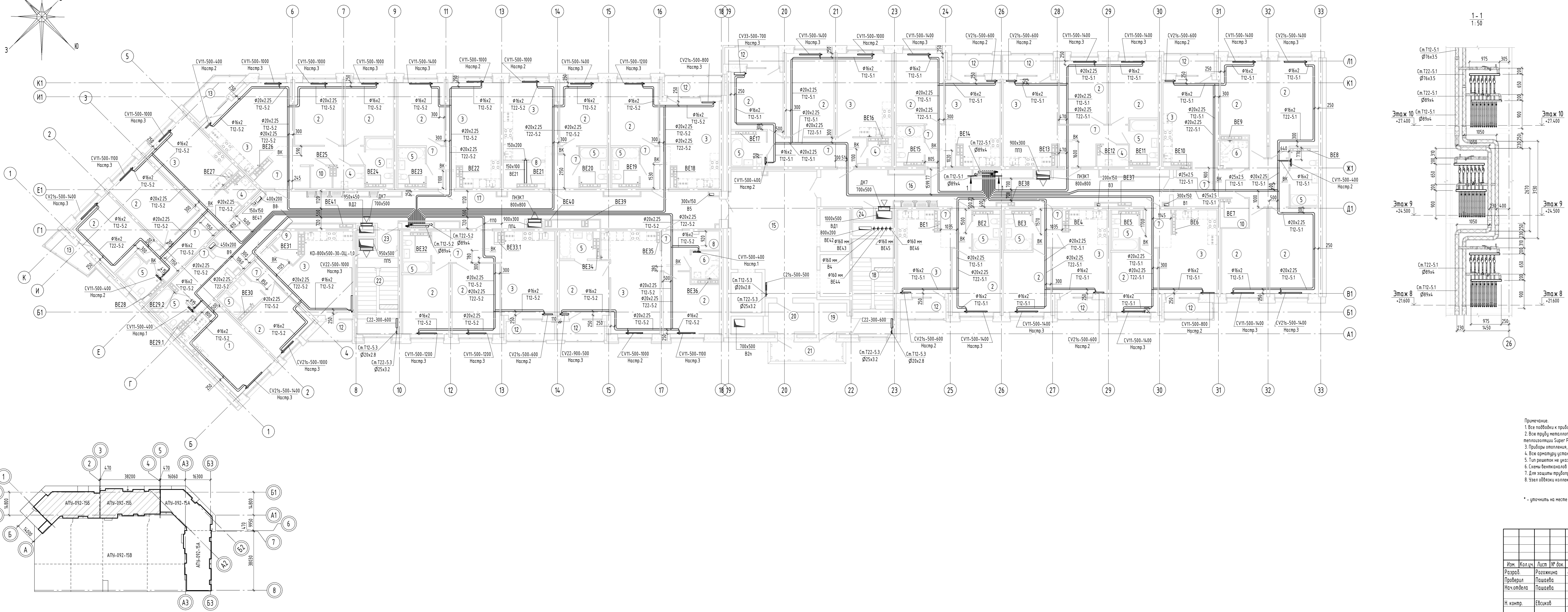
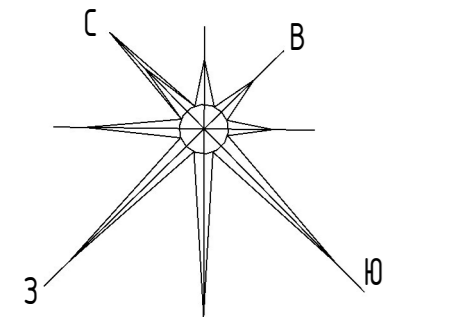
Экспликация помещений квартиры			
Номер помещения	Наименование	Площадь, м ²	Кат. помещения
1	Общая комната с зоной кухни	18.40	
2	Спальня	322.32	
3	Кухня	292.78	
4	Санузел	10.00	
5	Ванная	74.52	
6	Санузел с душевой	6.51	
7	Прихожая	123.52	
8	Встроенный шкаф	6.29	
9	Постирочная	2.25	
10	Гардеробная	5.08	
12	Лоджия	40.48	
13	Балкон	8.41	
Итого		910.56	

Экспликация общедомовых помещений			
Номер помещения	Наименование	Площадь, м ²	Кат. помещения
15	Лифтовой холл	42.96	
16	Межквартирный коридор	45.21	
17	Межквартирный коридор	70.13	
18	Лестничная клетка №1 (Тип Н1)	16.13	
19	Тамбур	3.35	
20	Тамбур	5.45	
21	Переходная лоджия	5.90	
22	Лестничная клетка №2 (Тип Н2)	14.07	
23	Тамбур	1.65	
24	Помещение инженерного назначения	0.97	
Итого		205.82	

- Примечание.
1. Все подводы к приборам отопления "Ритмо" выполнять трубой металлопластиковой "MLC Уралог" Ø16x2,0 мм.
 2. Все трубы металлопластиковые, проложенные в межквартирном коридоре от коллектора до квартиры, прокладывать в теплоизоляции Super Protect толщиной 9 мм.
 3. Приборы отопления, установленные в ванной, выполнять с нижним уровнем подсоединения на уровне 1,3 м от чистого пола.
 4. Все приборы устанавливать в системах отопления см. на схемах соответствующих систем.
 5. Тип решеток не указанных на плане принять регулируемые вентиляционные 150x200 мм.
 6. Схемы вентканалов ВЕ-1, ВЕ-4 см. АПУ-092-015Б-АР листы 42-47.
 7. Для защиты трубопроводов, проложенных в полу в дверном проеме (интерквартирные двери), установить швеллер В.
 8. Узел обвязки коллектора, экспликация оборудования см. разрез 3-3, 4-4 лист 5.

* - уточнить на месте монтажа

АПУ-092-015Б-ОВ					
Изм.	Кол.ч.	Лист	№ док.	Подп.	Дата
Разработ.		Разработчик			07.21
Проверил		Пашаева			07.21
Нач. отдела		Пашаева			07.21
Н. контр.		Евсиков			07.21
Клиент: микрорайон в квартале улиц Чапаева-Академика Васильского-Андреевна-Красноярская в Ленинском районе г. Екатеринбург. В очередь строительства IV и V этажи 18-этажного двухсекционного жилого дома со встроенно-пристроенными помещениями на 3 этаже и подземным паркингом					
V этап строительства 18-этажной секция					
Лист 9 из 9					
АО "Корпорация "Атомстройкомплекс"					
Формат А3x4					



Экспликация помещений квартиры

Номер помещения	Наименование	Площадь, м ²	Кат. помещения
1	Общая комната с зоной кухни	18.40	
2	Спальня	322.32	
3	Кухня	289.98	
4	Санузел	9.72	
5	Ванная	71.55	
6	Санузел с душевой	6.51	
7	Прихожая	123.42	
8	Встроенный шкаф	6.09	
9	Постирочная	2.23	
10	Гардеробная	5.08	
12	Лоджия	40.48	
13	Балкон	8.41	
Итого		904.19	

Экспликация общедомовых помещений

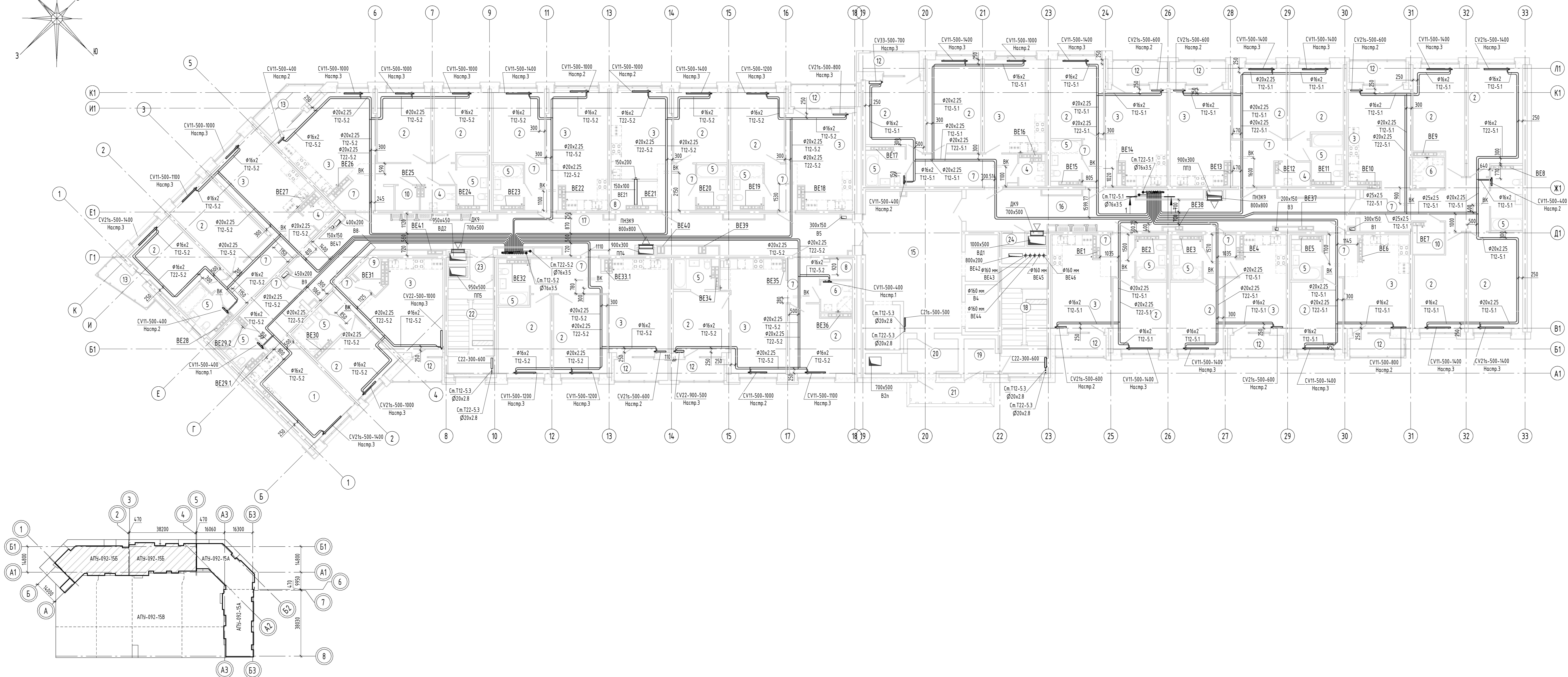
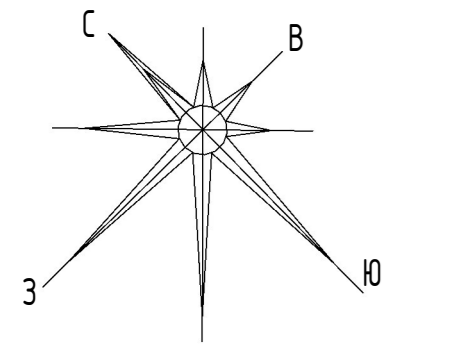
Номер помещения	Наименование	Площадь, м ²	Кат. помещения
15	Лифтовой холл	42.96	
16	Межквартирный коридор	45.21	
17	Межквартирный коридор	70.13	
18	Лестничная клетка №1 (Тип Н1)	16.13	
19	Тамбур	3.35	
20	Тамбур	5.45	
21	Переходная лоджия	5.90	
22	Лестничная клетка №2 (Тип Н2)	16.07	
23	Тамбур	1.65	
24	Помещение инженерного назначения	0.97	
Итого		205.82	

- Примечание.
1. Все подводы к приборам отопления "Ритмо" выполнять трубой металлопластиковой "MLC Уралог" Ø16x2,0 мм.
 2. Все трубы металлопластиковые, проложенные в межквартирном коридоре от коллектора до квартиры, прокладывать в теплоизоляции Super Protect толщиной 9 мм.
 3. Приборы отопления, установленные в ванной, выполнять с нижним цельным подсоединением на уровне 1,3 м от чистого пола.
 4. Все арматуры установленные в системах отопления см. на схемах соответствующих систем.
 5. Тип решеток не указанных на плане принять регулируемые вентиляционные 150x200 мм.
 6. Схемы вентиляторов BE-1... BE-4 см. АПУ-092-0155-АР листы 4,2-4,7.
 7. Для защиты трубопроводов, проложенных в полу в дверном проеме (внутриквартирные двери), установить швеллер В.
 8. Узел обвязки коллектора, экспликация оборудования см. разрез 3-3, 4-4 лист 5.

* - учитывать на месте монтажа

АПУ-092-0155-ОВ				
Изм.	Кол.ч.	Лист	№ док.	Дата
Разработ.	Пашева	10	07.21	
Проверил	Пашева		07.21	
Нач. отдела	Пашева		07.21	
Н. контр.	Евсиков		07.21	
Клиент: микрорайон в квартале улиц Чапаева-Академика Васильского-Амурского-Красноярская в Ленинском районе г. Екатеринбург. В очередь строительства IV и V этажи 18-этажного двухсекционного жилого дома со встроенно-пристроенными помещениями на 1 этаже и подземным паркингом				
V этап строительства 18-этажной секция				
Стация	Лист	Листов		
P	10			
АО "Корпорация "Атомстройкомплекс"				
Формат А3x4				

Составлено: Пашева Анастасия 07.21
 Проверено: Пашева Анастасия 07.21
 Взято из: АПУ-092-0155-АР листы 4,2-4,7
 Подпись: Пашева Анастасия
 М.П. Пашева Анастасия
 № докум. 07.21
 Лист 10



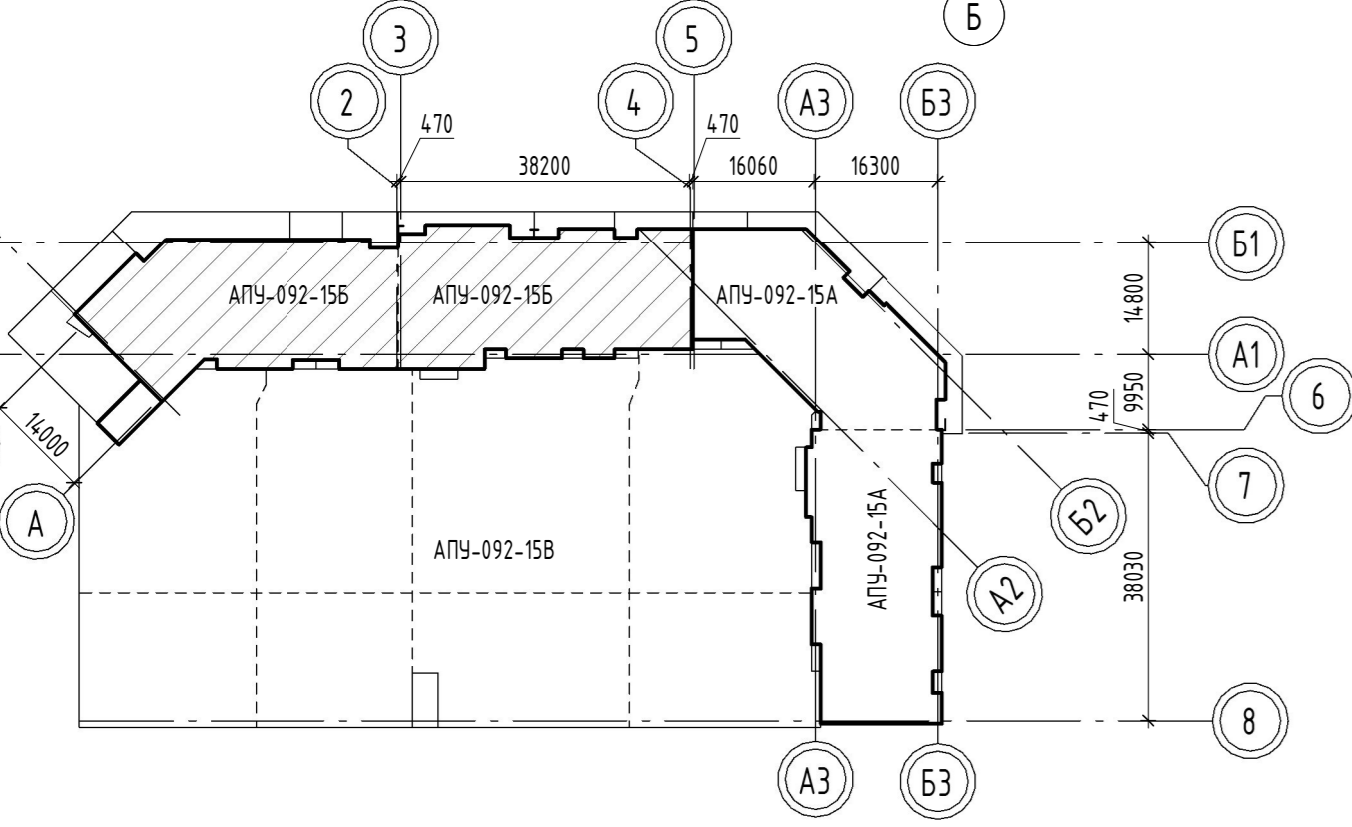
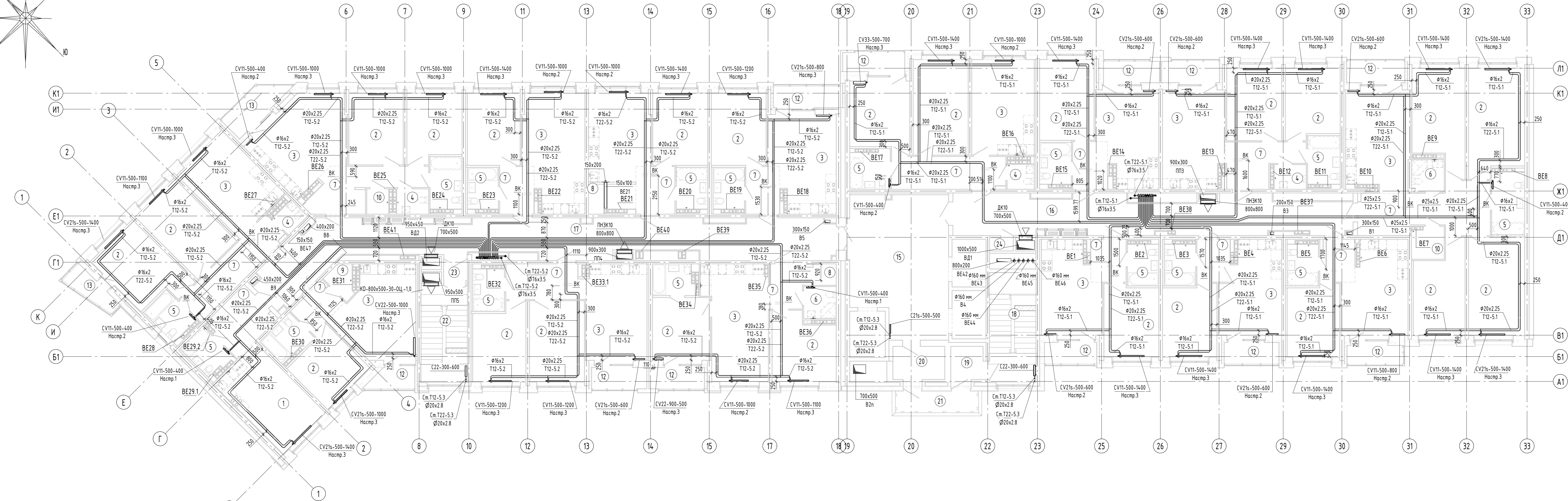
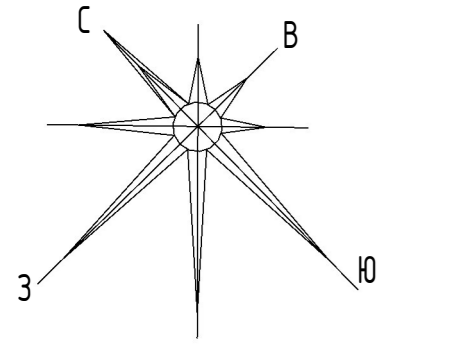
Экспликация помещений квартиры			
Номер помещения	Наименование	Площадь, м ²	Кат. помещения
1	Общая комната с зоной кухни	18.40	
2	Спальня	322.36	
3	Кухня	289.98	
4	Санузел	9.72	
5	Ванная	71.55	
6	Санузел с душой	6.51	
7	Прихожая	123.42	
8	Встроенный шкаф	6.09	
9	Постирочная	2.23	
10	Гардеробная	5.08	
12	Лоджия	40.48	
13	Балкон	8.41	
Итого		904.23	

Экспликация общедомовых помещений			
Номер помещения	Наименование	Площадь, м ²	Кат. помещения
15	Лифтовой холл	42.96	
16	Межквартирный коридор	45.21	
17	Межквартирный коридор	70.13	
18	Лестничная клетка №1 (Тип Н1)	16.13	
19	Тамбур	3.35	
20	Тамбур	5.45	
21	Переходная лоджия	5.90	
22	Лестничная клетка №2 (Тип Н2)	14.07	
23	Тамбур	1.65	
24	Помещение инженерного назначения	0.97	
Итого		205.82	

- Примечание.
1. Все подводы к приборам отопления "Ригмо" выполнять трубой металлопластиковой "MLC Уролог" Ø16x2,0 мм.
 2. Все трубы металлопластиковые, проложенные в межквартирном коридоре от коллектора до квартиры, прокладывать в теплоизоляции Super Protect толщиной 9 мм.
 3. Приборы отопления, установленные в ванной, выполнять с нижним условным подсоединением на уровне 1,3 м от чистого пола.
 4. Все арматуры устанавливать в системах отопления см. на схемах соответствующих систем.
 5. Тип решеток не указан на плане против рециркуляционных вентиляционных 150x200 мм.
 6. Схемы вентканалов ВЕ-1... ВЕ-41 см. АПУ-092-015Б-АР листы 42-47.
 7. Для защиты трубопроводов, проложенных в полу в дверном проеме (внутриквартирные двери), установить швеллер в.
 8. В узел отъезда коллектора, экспликация оборудования см. разрез 3-3, 4-4 лист 5.

* - уточнить на месте монтажа

АПУ-092-015Б-ОВ					
Клиент: микрорайон в квартале улиц Чапаева-Академика Вавилова-Андреева-Красноярская в Ленинском районе г. Екатеринбург. В очередь строительства IV и V этапы 18-этапной двухсекционной жилой дом со встроенно-пристроенными помещениями на 3-м и подвальных паркингом					
Изм.	Кол.ч.	Лист	№ док.	Подп.	Дата
Разработ.		Разработчик			07.21
Проверил		Пашаева			07.21
Нач. отдела		Пашаева			07.21
Н. контр.		Евсиков			07.21
V этап строительства 18-этапная секция			Стандия	Лист	Листов
План 10 этажа			Р	12	
АО "Корпорация "Атомстройкомплекс"			Формат А3x4		



Экспликация помещений квартиры

Номер помещения	Наименование	Площадь, м ²	Кат. помещения
1	Общая комната с зоной кухни	18.40	
2	Спальня	322.36	
3	Кухня	289.98	
4	Санузел	9.09	
5	Ванная	71.55	
6	Санузел с душевой	6.51	
7	Прихожая	123.42	
8	Встроенный шкаф	6.09	
9	Постирочная	2.23	
10	Гардеробная	4.97	
12	Лоджия	40.48	
13	Балкон	8.41	
Итого		903.49	

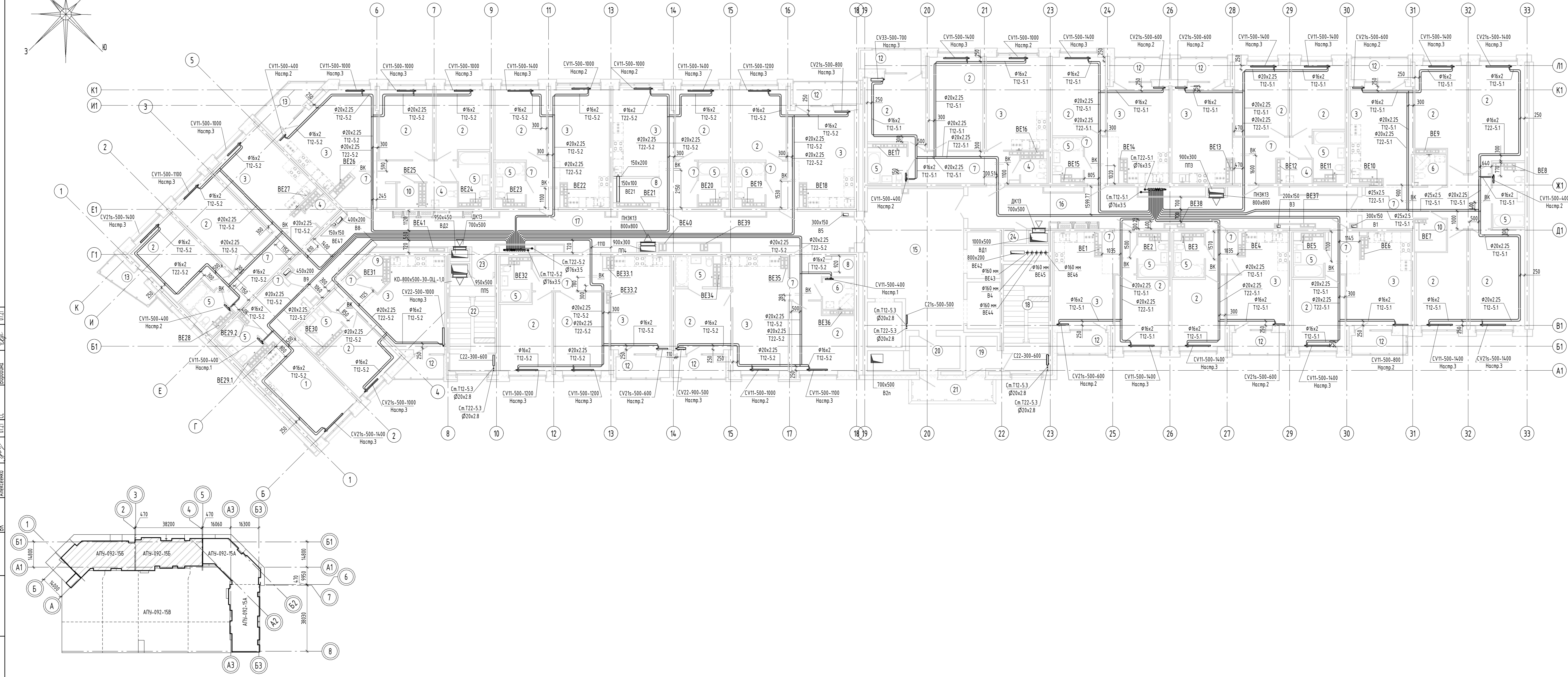
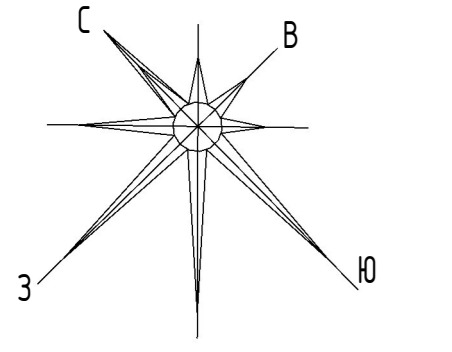
Экспликация общедомовых помещений

Номер помещения	Наименование	Площадь, м ²	Кат. помещения
15	Лифтовой холл	42.96	
16	Межквартирный коридор	45.21	
17	Межквартирный коридор	70.13	
18	Лестничная клетка №1 (Тип Н1)	16.13	
19	Тамбур	3.35	
20	Тамбур	5.45	
21	Переходная лоджия	5.90	
22	Лестничная клетка №2 (Тип Н2)	16.07	
23	Тамбур	1.65	
24	Помещение инженерного назначения	0.97	
Итого		205.82	

Примечание:
 1. Все подводы к приборам отопления "Ритмо" выполнять трубой металлопластиковой "МЛС Уролог" Ø16x2,0 мм.
 2. Все трубы металлопластиковые, проложенные в межквартирном коридоре от коллектора до квартиры, прокладывать в теплоизоляции Super Protect толщиной 9 мм.
 3. Приборы отопления, установленные в ванной, выполнять с нижним цельным подсоединением на уровне 1,3 м от чистого пола.
 4. Все арматуры устанавливать в системах отопления см. на схемах соответствующих систем.
 5. Тип решеток не указанных на плане принять декоративные вентиляционные 150x200 мм.
 6. Схемы вентканалов ВЕ-1... ВЕ-4 см. АПУ-092-015Б-АР листы 42-47.
 7. Для защиты трубопроводов, проложенных в палл в дверном проеме (внутриквартирные двери), установить швеллер Ø.
 8. Узел обвязки коллектора, экспликация оборудования см. разрез 3-3, 4-4 лист 5.

* - уточнить на месте монтажа

АПУ-092-015Б-ОВ				
Квартирный план в квартале улиц Чапаева-Академика Васильевского-Андреева-Красноярская в Ленинском районе г. Екатеринбург. В очередь строительства IV и V этажи 18-этажной двухсекционной жилой дом со встроенно-пристроенными помещениями на 3 этаже и подземным паркингом				
Изм.	Кол.ч.	Лист	№ док.	Дата
Разработчик	Разработчик	Проверил	07.21	
Проверил	Пашаева	Пашаева	07.21	
Нач. отдела	Пашаева	Пашаева	07.21	
Н. контр.	Евсиков	Евсиков	07.21	
V этап строительства 18-этажной секция			Стация	Лист
План 11 этажа			Р	13
АО "Корпорация "Атомстройкомплекс"			Формат А3x4	



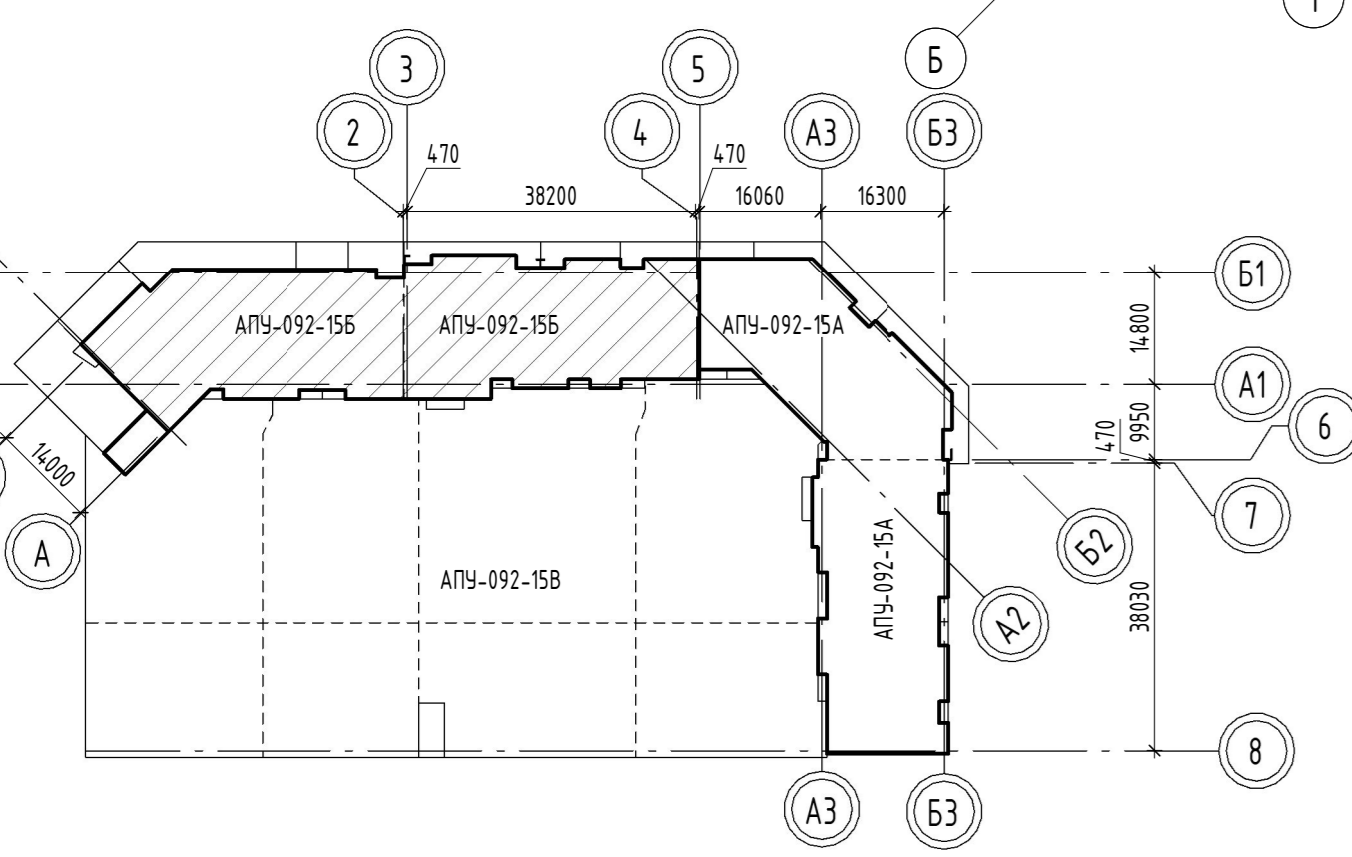
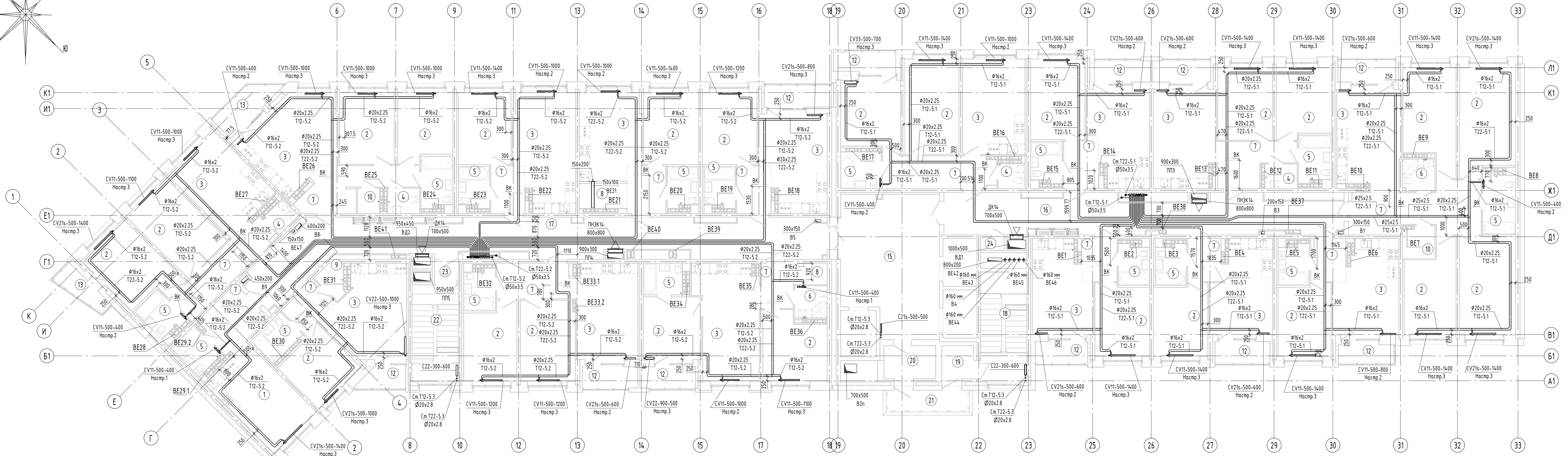
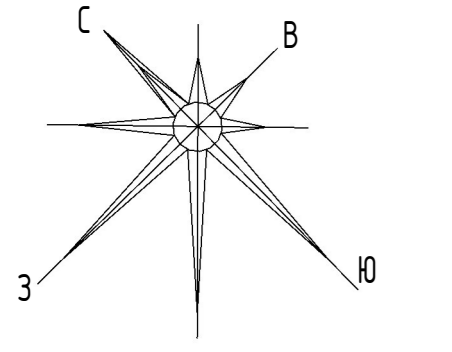
Экспликация помещений квартиры			
Номер помещения	Наименование	Площадь, м ²	Кат. помещения
1	Общая комната с зоной кухни	18.39	
2	Спальня	322.27	
3	Кухня	289.61	
4	Санузел	9.09	
5	Ванная	67.81	
6	Санузел с душевой	6.51	
7	Прихожая	123.08	
8	Встроенный шкаф	5.85	
9	Постирочная	2.23	
10	Гардеробная	4.97	
12	Лоджия	40.48	
13	Балкон	8.41	
Итого		898.70	

Экспликация общедомовых помещений			
Номер помещения	Наименование	Площадь, м ²	Кат. помещения
15	Лифтовой холл	42.96	
16	Межквартирный коридор	45.21	
17	Межквартирный коридор	70.13	
18	Лестничная клетка №1 (Тип Н1)	16.13	
19	Тамбур	3.35	
20	Тамбур	5.45	
21	Переходная лоджия	5.90	
22	Лестничная клетка №2 (Тип Н2)	14.07	
23	Тамбур	1.65	
24	Помещение инженерного назначения	0.97	
Итого		205.82	

- Примечание.
1. Все подводы к приборам отопления "Ритмо" выполнять трубой металлопластиковой "МЛС Уралпол" $\phi 16 \times 2,0$ мм.
 2. Все трубы металлопластиковые, проложенные в межквартирном коридоре от коллектора до квартиры, прокладывать в теплоизоляции Super Protect толщиной 9 мм.
 3. Приборы отопления, установленные в ванной, выполнять с нижним уровнем подсоединением на уровне 1,3 м от чистого пола.
 4. Все диаметры установленные в системах отопления см. на схемах соответствующих систем.
 5. Тип решеток не указанных на плане принять регулируемые вентиляционные 150x200 мм.
 6. Схемы вентканалов ВЕ-1, ВЕ-4 см. АПУ-092-015Б-АР листы 4.2-4.7.
 7. Для защиты трубопроводов, проложенных в полу в дверном проеме (внутриквартирные двери), установить швеллер В.
 8. Узел обвязки коллектора, экспликация оборудования см. разрез 3-3, 4-4 лист 5.

* - уточнить на месте монтажа

АПУ-092-015Б-ОВ					
Жилой микрорайон в квартале улиц Чапаева-Академика Вавилова-Андреева-Красноярская в Ленинском районе г. Екатеринбург. В очередь строительства IV и V этажи 18-этажного двухсекционного жилого дома со встроенно-пристроенными помещениями на 3-м этаже и подземным паркингом					
Изм.	Кол.ч.	Лист	№ док.	Подп.	Дата
Разработ.	Пашаева	Розожкина	07.21		
Проверил	Пашаева	Пашаева	07.21		
Нач. отдела	Евсиков	07.21			
V этап строительства 18-этажной секции			Стандия	Лист	Листов
План 14 этажа			Р	16	
АО "Корпорация "Атомстройкомплекс"			Формат А3x4		



Экспликация помещений квартиры

Номер помещения	Наименование	Площадь, м ²	Кат. помещения
1	Общая комната с зоной кухни	18.39	
2	Спальня	322.27	
3	Кухня	289.61	
4	Санузел	9.09	
5	Ванная	67.81	
6	Санузел с душевой	6.51	
7	Прихожая	123.08	
8	Встроенный шкаф	5.85	
9	Постирочная	2.23	
10	Гардеробная	4.97	
12	Лоджия	40.48	
13	Балкон	8.41	
Итого		898.70	

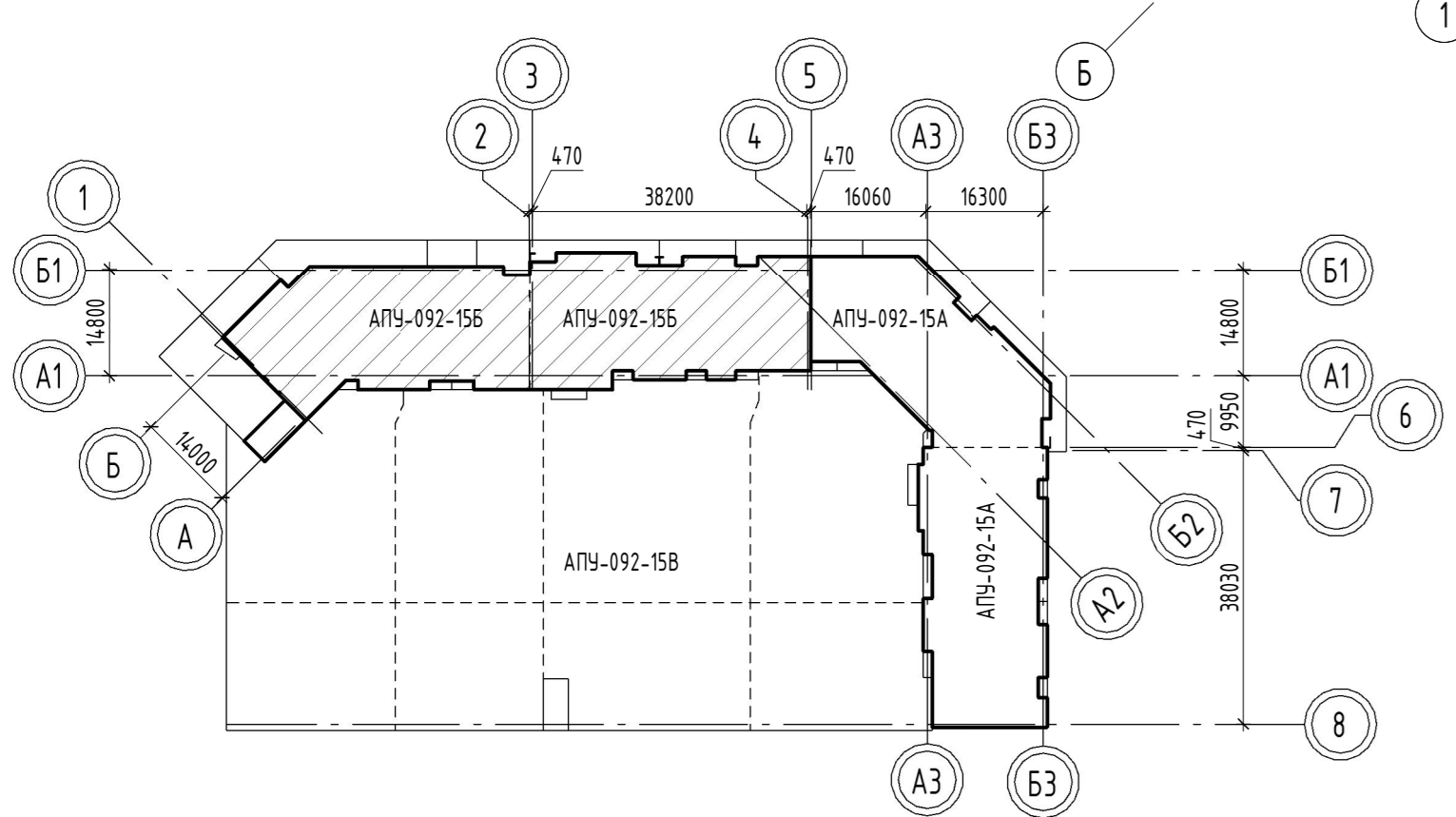
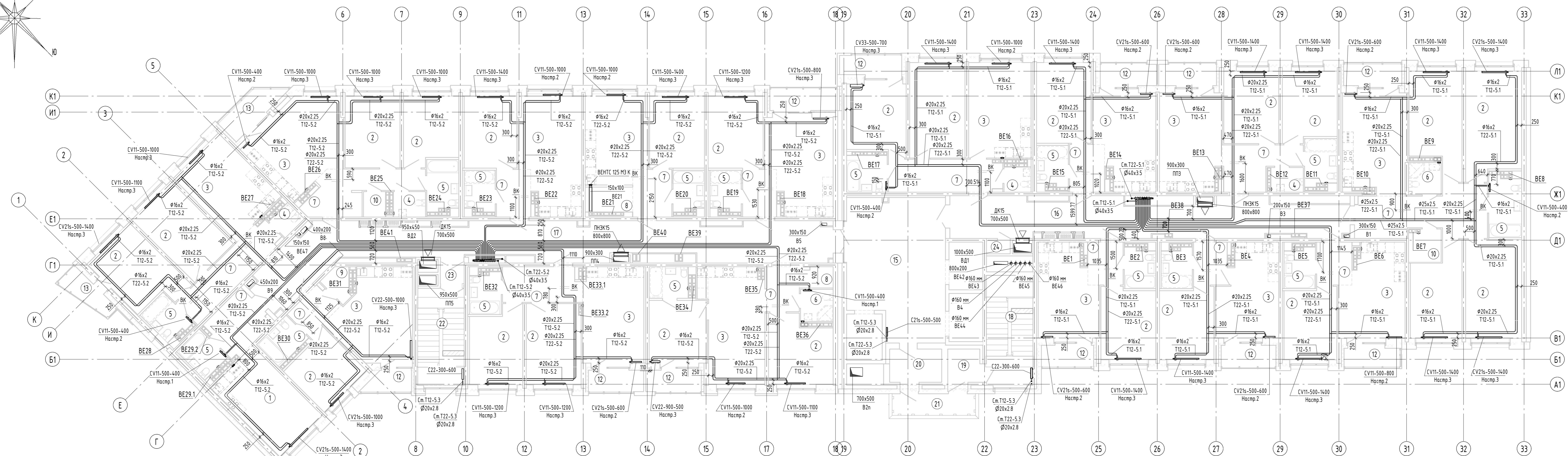
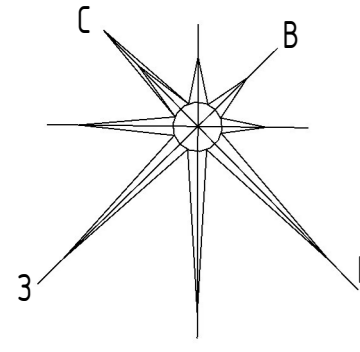
Экспликация общедомовых помещений

Номер помещения	Наименование	Площадь, м ²	Кат. помещения
15	Лифтовой холл	42.96	
16	Межквартирный коридор	45.21	
17	Межквартирный коридор	70.13	
18	Лестничная клетка №1 (Тип Н1)	16.13	
19	Тамбур	3.35	
20	Тамбур	5.45	
21	Переходная лоджия	5.90	
22	Лестничная клетка №2 (Тип Н2)	16.07	
23	Тамбур	1.65	
24	Помещение инженерного назначения	0.97	
Итого		205.82	

- Примечание.
1. Все подводы к приборам отопления "Ритмо" выполнять трубой металлопластиковой "MLC Уралпол" $\phi 16 \times 2,0$ мм.
 2. Все трубы металлопластиковые, проложенные в межквартирном коридоре от коллектора до квартиры, прокладывать в теплоизоляции Super Protect толщиной 9 мм.
 3. Приборы отопления, установленные в ванной, выполнять с нижним уровнем подсоединением на уровне 1,3 м от чистого пола.
 4. Все приборы устанавливать в системах отопления см. на схемах соответствующих систем.
 5. Тип решеток не указанных на плане принять регулируемые вентиляционные 150x200 мм.
 6. Схемы вентканалов ВЕ-1, ВЕ-4 см. АПУ-092-015Б-АР листы 4.2-4.7.
 7. Для защиты трубопроводов, проложенных в полу в дверном проеме (внутриквартирные двери), установить швеллер В.
 8. Узел обвязки коллектора, экспликация оборудования см. разрез 3-3, 4-4 лист 5.

* - уточнить на месте монтажа

АПУ-092-015Б-ОВ				
Клиент: микрорайон в квартале улиц Чапаева-Академика Васильевского-Андреевского-Красноярская в Ленинском районе г. Екатеринбург. В очередь строительства IV и V этажи 18-этажного двухсекционного жилого дома со встроенно-пристроенными помещениями на 1 этаже и подземным паркингом				
Изм.	Кол.ч.	Лист	№ док.	Дата
Разработ.	Розовкина	17	07.21	
Проверил	Пашаева	17	07.21	
Нач. отдела	Пашаева	17	07.21	
Н. контр.	Евсиков	17	07.21	
V этап строительства 18-этажной секции			Стация	Лист
План 15 этажа			Р	17
АО "Корпорация "Атомстройкомплекс"			Формат А3x4	



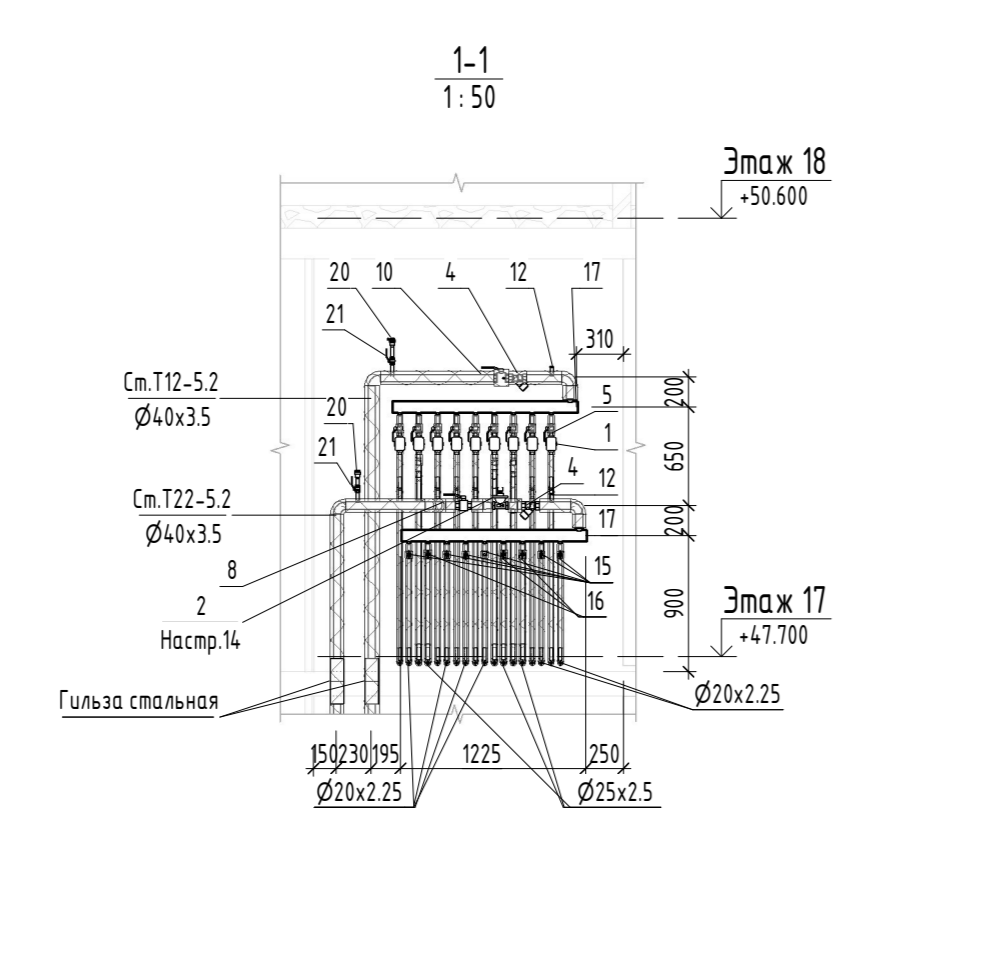
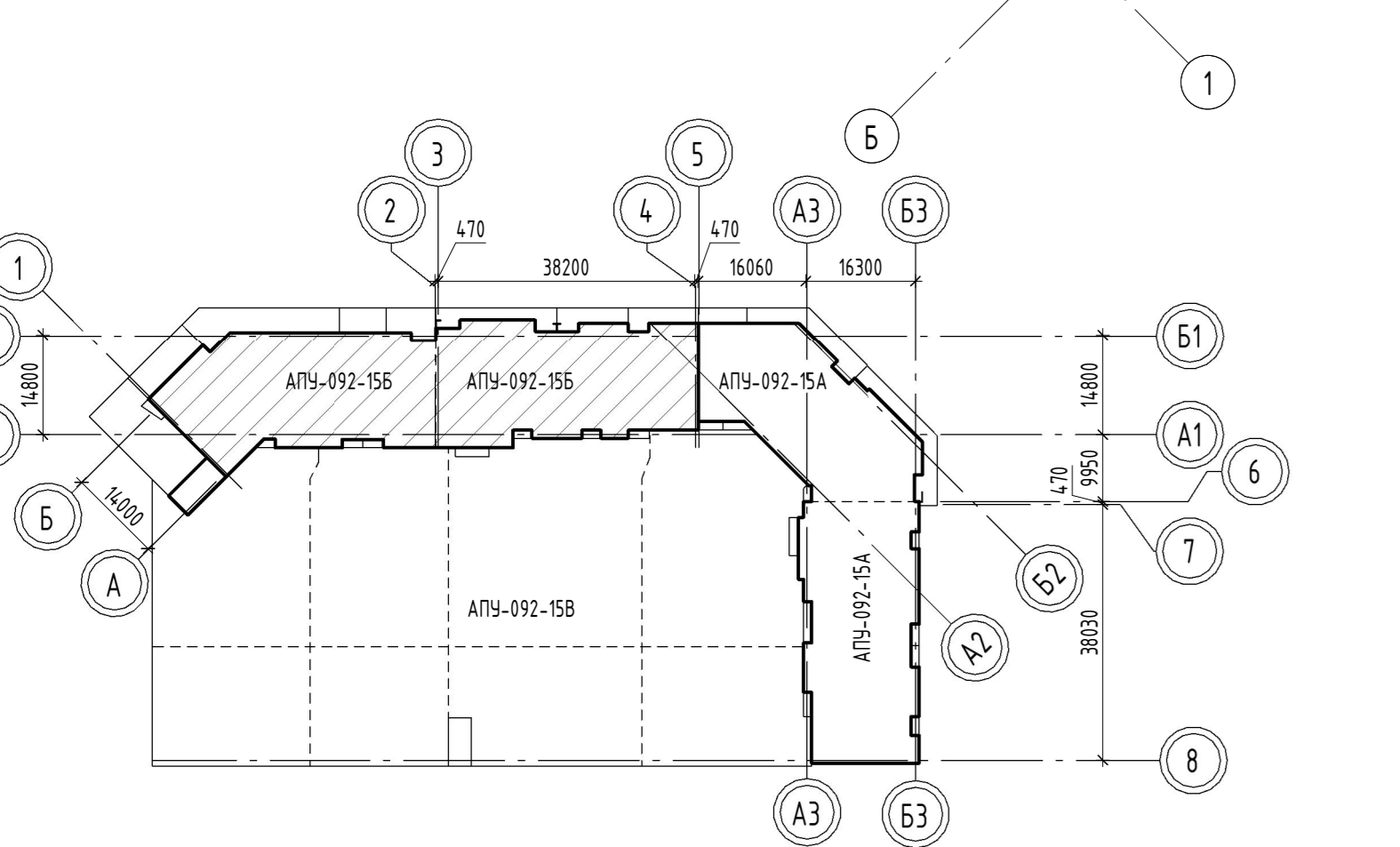
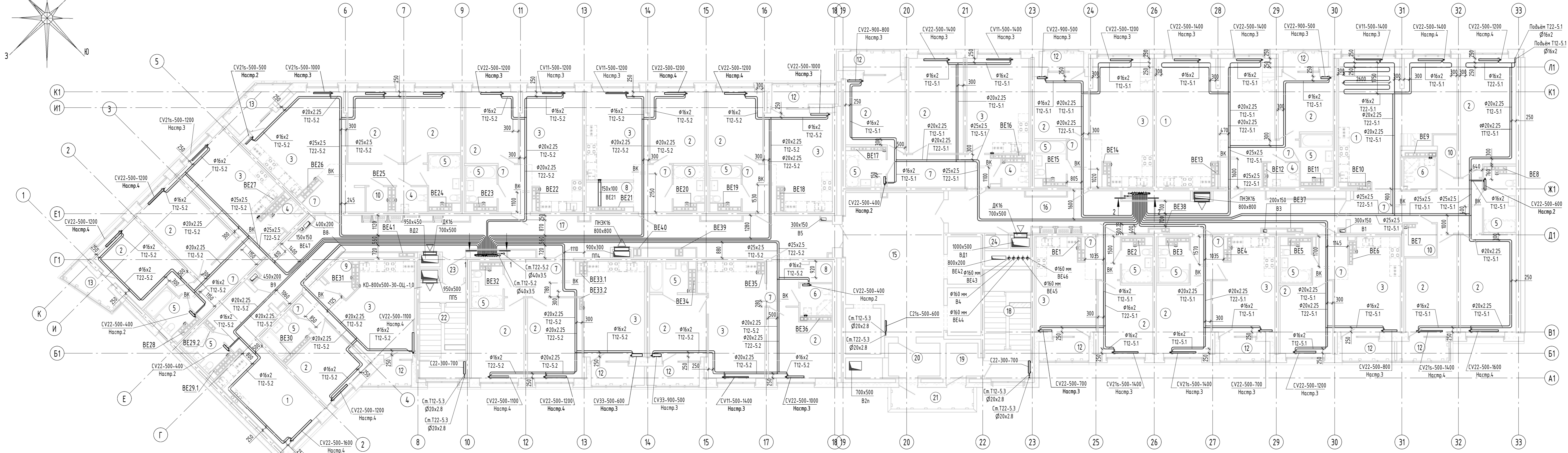
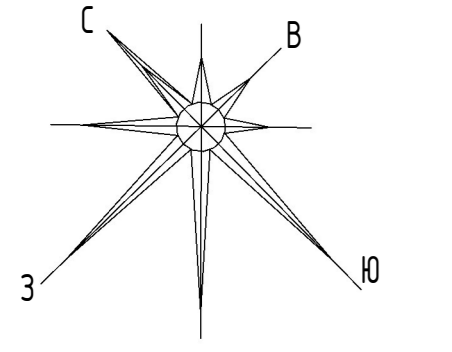
Экспликация помещений квартиры			
Номер помещения	Наименование	Площадь, м ²	Кат. помещения
1	Общая комната с зоной кухни	18.39	
2	Спальня	322.27	
3	Кухня	289.61	
4	Санузел	9.09	
5	Ванная	67.81	
6	Санузел с душевой	6.51	
7	Прихожая	123.08	
8	Встроенный шкаф	5.85	
9	Постирочная	2.23	
10	Гардеробная	4.97	
12	Лоджия	40.48	
13	Балкон	8.41	
Итого		898.70	

Экспликация общедомовых помещений			
Номер помещения	Наименование	Площадь, м ²	Кат. помещения
15	Лифтовой холл	42.96	
16	Межквартирный коридор	45.21	
17	Межквартирный коридор	70.13	
18	Лестничная клетка №1 (Тип Н1)	16.13	
19	Тамбур	3.35	
20	Тамбур	5.45	
21	Переходная лоджия	5.90	
22	Лестничная клетка №2 (Тип Н2)	14.07	
23	Тамбур	1.65	
24	Помещение инженерного назначения	0.97	
Итого		205.82	

- Примечание:
1. Все подвозки к приборам отопления "Ригато" выполнять трубой металлопластиковой "MLC Орел" $\phi 16 \times 2,0$ мм.
 2. Вся труба металлопластиковая, проложенная в межквартирном коридоре от коллектора до квартиры, прокладывать в теплоизоляции Super Protect толщиной 9 мм.
 3. Приборы отопления, установленные в ванной, выполнять с нижним условным подсоединением на высоте 1,3 м от чистого пола.
 4. Все приборы устанавливать в системах отопления см. на схемах соответствующих систем.
 5. В вентканалах установлены бытовые вентиляторы ВЕНТС 100 М3 К (BE1-BE36).
 6. Схемы вентканалов BE-1... BE-41 см. АПУ-092-015Б-АР листы 42-47.
 7. Для защиты трубопроводов, проложенных в полу в дверном проеме (внутриквартирные двери), установить швеллер 8.

АПУ-092-015Б-ОВ					
Изм.	Кол.ч.	Лист	№ док.	Подп.	Дата
Разработ.	Розожкина	Розожкина	07.21		
Проверил	Пашаева	Пашаева	07.21		
Нач. отдела	Пашаева	Пашаева	07.21		
Н.Контроль	Евсиков	Евсиков	07.21		
Климатический вентканал в квартире ул. Чапаева-Академика Васильева-Красноярск в Ленинском районе г. Екатеринбург. В очередь строительства IV и V этажи 18-этажного двухсекционного жилого дома со встроенно-пристроенными помещениями на 3 этаже и подземным паркингом.					Стадия Лист Листов
V этап строительства 18-этажная секция					Р 18
План 16 этажа					АО "Корпорация "Атомстройкомплекс" Формат А3х4

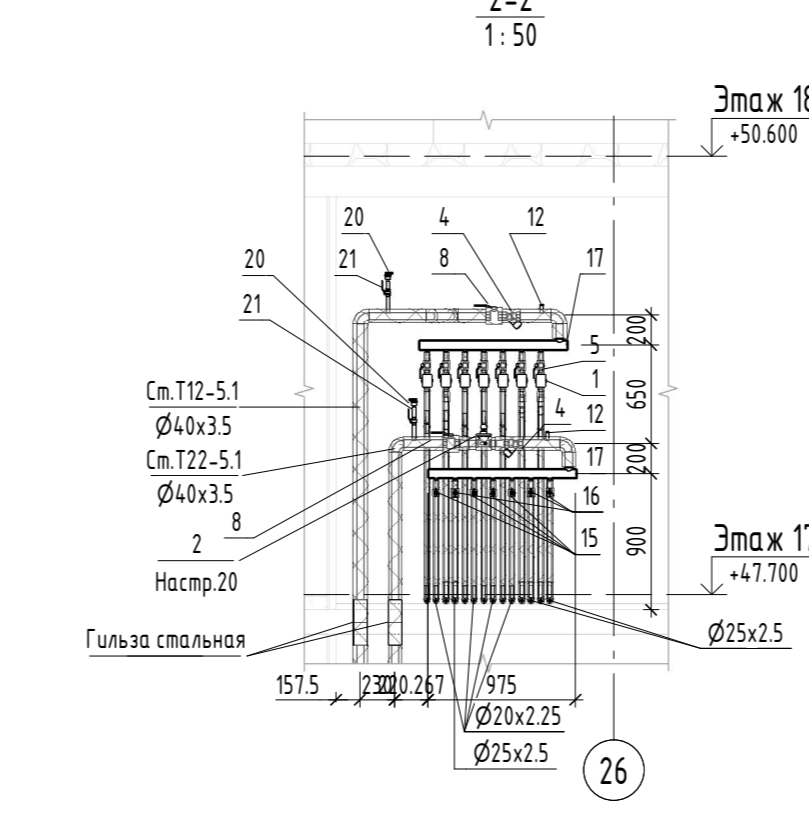
Составлено: [Подпись] 07.21
 Проверено: [Подпись] 07.21
 Взято из: [Подпись] 07.21
 М.П. [Подпись] 07.21
 М.П. [Подпись] 07.21
 М.П. [Подпись] 07.21



Спецификация по этажному распределительному коллектору на 17 этаже в осях 10-11

Поз.	Обозначение	Наименование	Кол.	Масса ед., кг	Примечание
1	ТУ 4218-001-13174411-2016	Теплосчетчик SANEXT-15-0.6-П-М-BUS Ø15	9	0.65 кг	
2	ГОСТ 9697-87	Клапан АРТ 5-25 кПа Ø32	1	1.16 кг	
4		Фильтр FVR Ø40	2	1.02 кг	
5		Кран шаровый BVR Ø15	9	0.20 кг	
8		Кран шаровый BVR Ø40	1	1.16 кг	
10		Кран шаровый BVR-D Ø40	1	1.13 кг	
11		Адаптер для импульсной трубки	1		
12	ТУ 36-710-82	Кран воздуховыпускной типа "Маевского" D.0016 Ø15	2	0.02 кг	
15		Кран шаровый VT.247.N.04 Ø15	6		
16		Кран шаровый VT.247.N.05 Ø20	3		
17	ГОСТ 10704-91	Коллектор 76x3.5	2		
20		Воздухоотводчик VT 502 NH Ø15	2	0.02 кг	
21		Кран шаровый 1162T1 Ø15	2	0.15 кг	

2-2
1:50



Спецификация по этажному распределительному коллектору на 17 этаже в осях 25-26

Поз.	Обозначение	Наименование	Кол.	Масса ед., кг	Примечание
1	ГОСТ 53630-2015	Труба	1		
1	ТУ 4218-001-13174411-2016	Теплосчетчик SANEXT-15-0.6-П-М-BUS Ø15	7	0.65 кг	
2	ГОСТ 9697-87	Клапан АРТ 5-25 кПа Ø32	1	1.16 кг	
4		Фильтр FVR Ø40	2	1.02 кг	
5		Кран шаровый BVR Ø15	7	0.20 кг	
8		Кран шаровый BVR Ø40	2	1.16 кг	
12	ТУ 36-710-82	Кран воздуховыпускной типа "Маевского" D.0016 Ø15	2	0.02 кг	
15		Кран шаровый VT.247.N.04 Ø15	4		
15		Откид VT.247.N.05 Ø20	1		
16		Кран шаровый VT.247.N.05 Ø20	3		
17	ГОСТ-3262-75	Коллектор 50x3.5	2		
20		Воздухоотводчик VT 502 NH Ø15	2	0.02 кг	
21		Кран шаровый 1162T1 Ø15	2	0.15 кг	

Примечание:
 1. Все лобовики к приборам отопления "Ригато" выполнять трубой металлопластиковой "МЛС Уралоп" Ø16x2.0 мм.
 2. Вся труба металлопластиковая, проложенная в межквартирном коридоре от коллектора до квартиры, прокладывать в теплоизоляции Super Protect толщиной 9 мм.
 3. Приборы отопления, установленные в ванной, выполнять с нижним угловым подсоединением на уровне 1.3 м от чистого пола.
 4. Все арматуры устанавливать в системах отопления см. на схемах соответствующих систем.
 5. В вентканалы установлены бытовые вентиляторы ВЕНТС 100 М3 К (ВЕ1-ВЕ36).
 6. Схемы вентканалов ВЕ-1... ВЕ-41 см. АПУ-092-015Б-АР листы 42-47.
 7. Для защиты трубопроводов, проложенных в полу в дверном проеме (внутриквартирные двери), установить швеллер В.

АПУ-092-015Б-ОВ				
Изм.	Кол.ч.	Лист	№ док.	Дата
Разработчик	Разработчик	Проверил	07.21	
Проверил	Пашаева	07.21		
Нач. отдела	Пашаева	07.21		
Н.Контроль	Евсиков	07.21		
Клиент: микрорайон в квартале улицы Чапаева-Академика Васильевского-Амурского в Ленинском районе г. Екатеринбург. В очередь строительства IV и V этапы 18-этапной двухсекционной жилой дом со встроенно-пристроенными помещениями на 18-этапе и подвечным паркингом				
V этап строительства 18-этажная секция				
Лист 19				
АО "Корпорация "Атомстройкомплекс"				

Экспликация помещений квартиры

Номер помещения	Наименование	Площадь, м ²	Кат. помещения
1	Общая комната с зоной кухни	94.94	
2	Спальня	293.45	
3	Кухня	251.90	
4	Санузел	9.09	
5	Ванная	67.81	
6	Санузел с душевой	6.51	
7	Прихожая	123.01	
8	Встроенный шкаф	5.85	
9	Постирочная	2.23	
10	Гардеробная	7.72	
11	Антресоль	43.70	
12	Лоджия	33.93	
13	Балкон	7.98	
Итого		948.12	

Экспликация общедомовых помещений

Номер помещения	Наименование	Площадь, м ²	Кат. помещения
15	Лифтовой холл	42.96	
16	Межквартирный коридор	45.21	
17	Межквартирный коридор	70.13	
18	Лестничная клетка №1 (Тип Н1)	16.13	
19	Тамбур	3.35	
20	Тамбур	5.45	
21	Переходная лоджия	5.90	
22	Лестничная клетка №2 (Тип Н2)	14.07	
23	Тамбур	1.65	
24	Помещение инженерного назначения	0.97	
Итого		205.82	